

# **PRAKTICKÉ** aspekty očkování v ordinaci ho lékaře

HVD, říjen 2013

MUDr. Cyril MUCHA,  
ÚVL 1. LF UK Praha,  
praktický lékař

# Právní chaos, ale PL přežívá

aneb PRÁVNÍ PŘEDPISY UUPRAVUJÍCÍ OČKOVÁNÍ

- Zákon č. 20/1966 Sb., o péči o zdraví lidu
  - Zákon č. 378/2007 Sb., o léčivech
  - Zákon č. 48/1997 Sb., o veřejném zdravotním pojištění
  - Zákon č. 258/2000 Sb., o ochraně veřejného zdraví
- Vyhláška č. 537/2006 Sb., o očkování proti infekčním nemocem v platném znění – novela – vyhláška č. 299/2010 Sb., Novela V. 134/1998

# Vakcíny mají výsadní postavení mezi léčivy:

- Dodávány / skladovány přímo v ordinaci
- Možnost reklamy pro širokou veřejnost

Očkování se dělí na:

**pravidelné (02105 - 2/den)**

**zvláštní (02130) + stát**

**mimořádné (02130) + stát**

**dobrovolné, hrazené ZP (02125) + poj-lékař**

**na vyžádání, hrazené žadatelem + poj ?**

# Zadávání očkování

<u>Vakcína</u>	<u>Dg</u>	<u>kod aplikace</u>	<u>ZULP</u>
Tetanus/ <b>Tetavax</b>	Z 235	02105	83443
TetanolPur			154704
<b>Adacel/Boostrix</b>	Z 271	02100	-----
Chřipka	Z 251	02125	142,-
Pneumokok	Z 238	02125	85172
HBV/ <b>Engerix</b>	Z246	02130	stát

# Co z předpisů vyplývá

aneb v čem jsou vakcíny jiné

Odpovědnost lékaře:

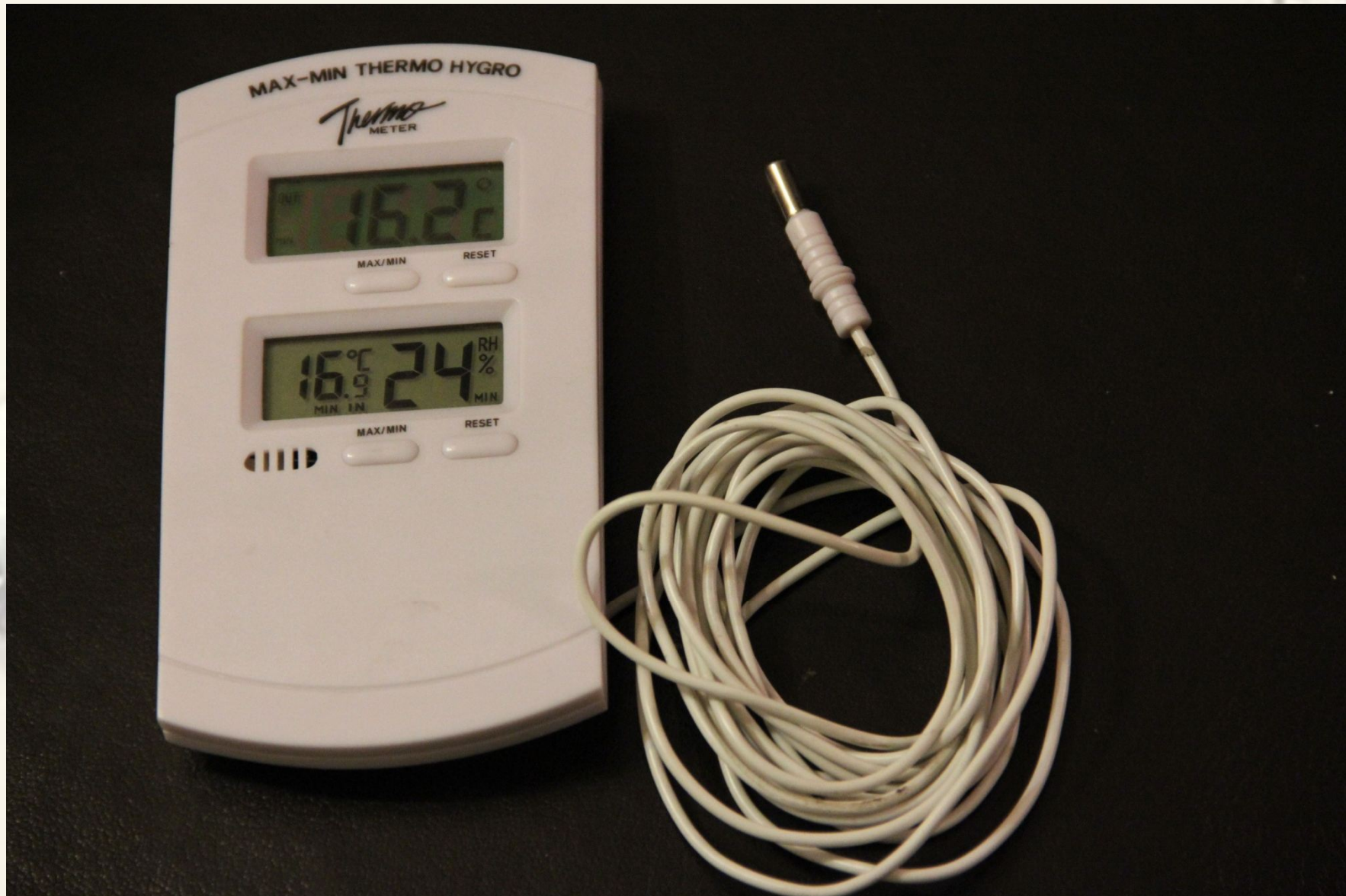
- za skladování
- evidenci
- sledování teploty
- informování pacienta
- přehled národnímu ref. centru k 30.6. a 31.12.
- hlášení nežádoucích účinků

**Jak se „s tím“ vypořádat a neutopit se v administrativě?**



# Min / max teploměr

do vyhledávače: „min max teploměr“



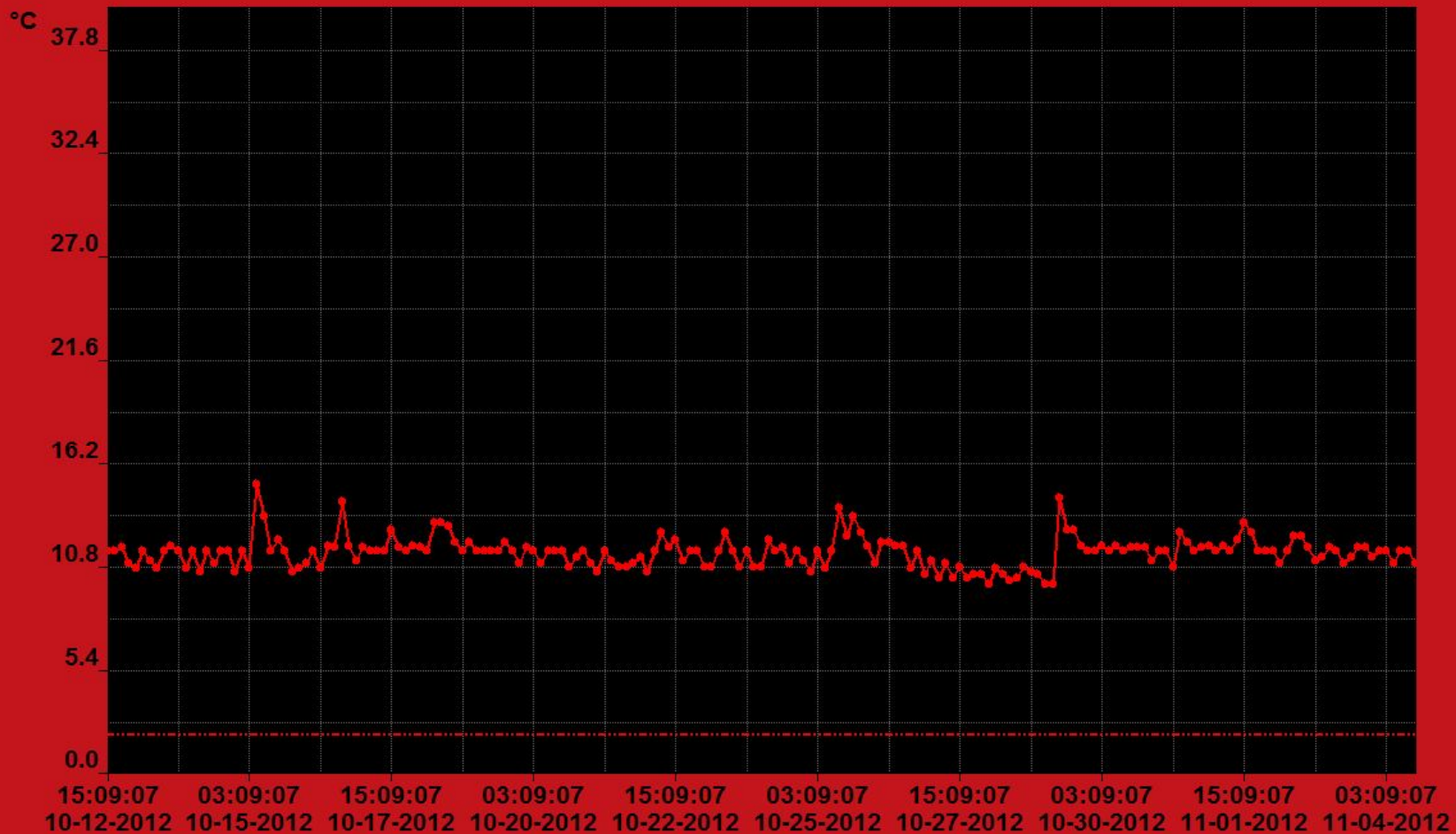
# USB teploměr

do vyhledávače: „usb datalogger“





### Ordinace mucha



TEMPERATURE(LowAlarm: 2.0--HighAlarm: 8.0)

Temperature

Low Alarm(T)

Press F1 for help



# GSM sledování

do vyhledávače „gsm teploměr“



## Zdravotní dotazník

Jméno příjmení, titul:

Bydliště:

Rodné číslo:

Pojišťovna:

Závažnější současné i dřívější choroby:

Alergie:

Dlouhodobě užívané léky:

Další upozornění pro lékaře:

Souhlasím s aplikací očkovací látky, seznámil jsem se s příbalovým letákem a byl jsem seznámen, že je nutné, abych minimálně 30 min. po aplikaci vyčkával v dosahu lékaře.

Datum, podpis:

## DRG A PACIENT

Videoklip o významu DRG pro zdraví a spokojenost pacientů s poskytovanými zdravotními službami.



[více informací](#)

## CLEARINGOVÉ CENTRUM PRAVIDELNÉHO OČKOVÁNÍ

[Formulář ke stažení](#)  
nace

Postovní adresa:  
NRC - CC  
Vinohradská 1899/112  
13000 Praha 3

Společné klientské centrum  
NRC - Avenier:  
tel.: 800 11 22 33

## ÚVODNÍ STRANA

### Vize NRC pro léta 2011 až 2014

#### Vize

Národní referenční centrum bude funkční, otevřenou, transparentní organizací, která vyvíjí, udržuje a poskytuje nezbytné klasifikace a klasifikační systémy sloužící k popisu produkce zdravotních služeb.

Národní referenční centrum bude spravovat reprezentativní datovou základnu pro tvorbu a vyhodnocování parametrů kvality a efektivity poskytovaných zdravotních služeb.

Zkrácený slogan pro vizi NRC

Data ⇒ Analýzy ⇒ Informace

## Principy a cíle

### Hlavní principy fungování

- NRC jako neutrální půda - NRC zajišťuje výstupy k oblastem, v nichž mají poskytovatelé a plátcí antagonistické (nebo nesynergické) zájmy, a představuje relativně nezávislé a objektivní prostředí pro důvěryhodné výstupy,
- NRC jako důvěrný zpracovatel dat - určitá data a určité informace si nechtějí individuální poskytovatelé a individuální plátcí poskytovat a vzájemně předávat,

## VAŠE PODNĚTY K DRG

[Vyplnit formulář](#)

## AKTUÁLNÍ INFORMACE

20/09/2013

### Dozorčí rada NRC

Dne 26.9.2013 od 13,00 hodin se koná v sídle Národního referenčního centra 19. jednání Dozorčí...

[...zobrazit více informací](#)

14/08/2013

### 3. Slyšení DRG

Vážení členové Valné hromady Národního referenčního centra, dovolují si pozvat zástupce...

[...zobrazit více informací](#)

Informace a postup pro poskytovatele zdravotních služeb (PZS), kteří mají zájem předávat informace do Clearingového centra (CC) elektronickou cestou.

## 1. SOUHLAS S ELEKTRONICKOU FORMOU KOMUNIKACE

Zasláním vyplněného a podepsaného formuláře SOUHLAS S ELEKTRONICKOU FORMOU KOMUNIKACE na adresu

NRC - CC  
Vinohradská 112  
13000 Praha 3


udílí PZS souhlas s elektronickou formou předávání informací do CC. Jako identifikátor bude sloužit ve formuláři uvedená emailová adresa, kterou zdravotnické zařízení bude pro komunikaci s CC používat.

Zvolte si prosím pouze jeden z formátů formuláře dle Vašich podmínek (XLS nebo PDF)!

Pro stažení formuláře klikněte na jednu z ikon.

**Formulář - SOUHLAS S ELEKTRONICKOU FORMOU KOMUNIKACE**  [XLS](#)

nebo

**Formulář - SOUHLAS S ELEKTRONICKOU FORMOU KOMUNIKACE**  [PDF](#)

CC Vám přijetí vyplněného a podepsaného formuláře SOUHLASU S ELEKTRONICKOU FORMOU KOMUNIKACE potvrdí emailovou zprávou. Poté můžete začít využívat elektronickou formu komunikace.

Podrobnější informace k vykazování údajů do CC jsou uvedeny v kapitole 2. VYKAZOVÁNÍ ÚDAJŮ DO CLEARINGOVÉHO CENTRA.

## 2. VYKAZOVÁNÍ ÚDAJŮ DO CLEARINGOVÉHO CENTRA

Elektronické vykazování údajů do CC je možné pouze se souhlasem s elektronickou formou komunikace zaslaným PZS do CC v listinné podobě (viz výše).

Půlroční informace o očkovacích látkách pro pravidelná očkování lze odesílat prostřednictvím formuláře FORMULÁŘ PRO VYKAZOVÁNÍ POTŘEBNÝCH ÚDAJŮ DO CLEARINGOVÉHO CENTRA.

Zvolte si prosím pouze jeden z formátů formuláře dle Vašich podmínek (XLS nebo PDF), NEPOŠÍLEJTE nám prosím formuláře v obou formátech (XLS i PDF)!

### Poštovní adresa:

NRC - CC  
Vinohradská 1899/112  
13000 Praha 3

### VAŠE PODNĚTY K DRG

[Vyplnit formulář](#)

### AKTUÁLNÍ INFORMACE

14/12/2012

#### Představenstvo NRC

Dne 19.12.2012 od 13,30 hodin se koná v [Hotelu...](#)

[...zobrazit více informací](#)

10/07/2012

#### Konference DRG 2012

Národní referenční centrum si Vás dovoluje pozvat na již 4. ročník konference věnované...

[...zobrazit více informací](#)

25/06/2012

#### Oponent přístrojové techniky

Národní referenční centrum hledá oponenta přístrojové techniky (projekt Podpora systematizace...

[...zobrazit více informací](#)

[zobrazit starší aktuality](#)



**FORMULÁŘ PRO VYKAZOVÁNÍ POTŘEBNÝCH ÚDAJŮ DO CLEARINGOVÉHO CENTRA  
(pravidelné očkování hrazené z v.z.p.)**

Netýká se nepovinného, zvláštního\* a mimořádného očkování, které není hrazené z v.z.p.

Údaje o poskytovateli zdr. služeb

01 Název / jméno

02 IČZ

--	--	--	--	--	--	--	--	--	--

Sledované období

03 Začátek sledovaného období

den	měsíc	rok
0 1 0 1 2 0 1 3		

04 Konec sledovaného období

den	měsíc	rok
3 0 0 6 2 0 1 3		

Údaje o očkovacích látkách (OL)

05 Název OL

06 Kód SÚKL OL

07 Stav - počet  
OL k 31.12.2012

08 Počet  
dodaných OL

09 Stav - počet  
OL k 30.6.2013

10 Počet zne-  
hodnocených\* OL

05 Název OL	06 Kód SÚKL OL	07 Stav - počet OL k 31.12.2012	08 Počet dodaných OL	09 Stav - počet OL k 30.6.2013	10 Počet zne- hodnocených* OL
INFANRIX HEXA	0 0 2 5 6 4 6				
INFANRIX	0 0 0 1 7 1 3				
INFANRIX HIB	0 0 5 6 0 4 9				
D. T. VAX	0 0 5 1 8 7 3				
HIBERIX	0 0 5 4 2 2 7				
TETAVAX	0 0 8 3 4 4 3				
ENGERIX- B 10 MCG	0 0 5 7 5 7 0				
PRIORIX	0 0 5 7 5 2 1				
IMOVAX POLIO	0 1 0 0 2 2 4				
BOOSTRIX POLIO INJ. STRÍKAČKA	0 1 2 0 1 1 2				
ENGERIX-B 20 MCG INJ***	0 0 9 1 7 7 5				
PNEUMO 23 INJ***	0 0 8 5 1 7 2				
PREVENAR 13 INJ***	0 1 4 9 8 6 8				
FENDRIX INJ***	0 0 2 8 3 9 9				
BCG VACCINE SSI INJ***	0 0 5 8 2 2 7				
TETANOL PUR	0 1 5 4 7 0 4				

Datum

--	--	--	--	--	--	--	--	--	--

Otisk razítka\*\*\*\*

Podpis\*\*\*\*

Pokyny k vyplnění

01-02 Vyplňte název a IČZ poskytovatele zdr. služeb.

10

Napište počet znehodnocených kusů příslušné OL v období od 1.1.2013 do 30.6.2013.

03-04 Sledovaným obdobím je 1. pololetí roku 2013 (1.1.2013 - 30.6.2013).

05 Doplněte do sloupce další OL, je-li třeba.

06 Doplněte do sloupce kódy SÚKL doplněných OL.

07 Napište počet kusů příslušné OL, které jste měli skladem k 31. 12. 2012.

Vysvětlete způsob znehodnocení (X):

rozbité

závadné

08 Napište počet dodaných kusů OL PREVENAR 13 v období od 1.1.2013 do 30.6.2013.

aspirace krve

prošlá doba expirace

09 Napište počet kusů OL, které máte skladem k 30.6.2013.

vyšší moc (výpadek el.)

jiné

Formulář je ke stažení na: [www.nrc.cz/clnnosti/cc](http://www.nrc.cz/clnnosti/cc). Telefonické dotazy: 800 11 22 33.

Vyplněný formulář doručit nejpozději do 31.7.2013 do Clearingového centra :

a) odeslat na adresu: NRC - CC  
Vlnohradská 1899/112  
130 00 Praha 3

b) elektronicky (xls, pdf) na email [ockovani@nrc.cz](mailto:ockovani@nrc.cz)  
POUZE PO UDĚLENÍ SOUHLASU S EL. KOMUNIKACÍ

c) elektronicky formou datové věty (xml)  
POUZE PO UDĚLENÍ SOUHLASU S EL. KOMUNIKACÍ

\* např. očkovací látky rozbité, znehodnocené krví při aplikaci, nepoužitelné z důvodů zásahu vyšší moci, zlikvidované

\*\*\*

tyto OL jsou vykazovány pro rizikové skupiny

\*\*\*\*

určeno pro poskytovatele zdr. služeb, kteří neudělili souhlas





+420 272 185 111  
telefonní seznam

- Léčiva
- Zdravotnické prostředky
- Lékárny
- Zdravotnická zařízení
- Farmaceutický průmysl
- Distribuce
- SÚKL

- Databáze léků
- Databáze lékáren
- Databáze klinic, hodnocení
- Registr zdrav. prostředků
- eRecept
- Důležitá upozornění
- Hlášení pro SÚKL
- Dodávky a jiná hodnocení
- Přehledy a seznamy

### Upozornění SÚKL - Pendepon Compositum

Státní ústav pro kontrolu léčiv (SÚKL) upozorňuje na neshodnost v ČR registrovaného léčivého přípravku PENDEPON COMPOSITUM a na Slovensku registrovaného přípravku téhož názvu.

1 2 3 4 5

- #### Elektronické publikace
- Farmakoterapeutické informace určeny především lékařům a lékárníkům
  - Informační zpravodaj - nežádoucí účinky léčiv



- #### Důležité informace
- Sdělení SÚKL ze dne 2.10.2013 (2)**  
SÚKL informuje o stažení uvedených šarží souběžně dováženého léčivého přípravku Mirena, 1x52mg (reg. č. 17/372/97-C/PI/001/08) z úrovně zdravotnických zařízení.
  - Sdělení SÚKL ze dne 2.10.2013**  
SÚKL informuje o uvolnění uvedených šarží léčivého přípravku Condrostun 400, por. cps. dur., 60x400mg k distribuci, výdeji a léčebnému použití.
  - Ředitel Státního ústavu pro kontrolu léčiv jmenoval nového náměstka pro ekonomiku**  
Ke dni 1. 10. 2013 byl na pozici ekonomického náměstka Státního ústavu pro kontrolu léčiv jmenován Ing. Petr Nosek.

- #### Nejnovější články
- 01. 10. 2013  
**Informační dopis - FSME-IMMUN 0,25 ml BAXTER, FSME-IMMUN 0,5 ml BAXTER**  
Státní ústav pro kontrolu léčiv zveřejnil informační dopis o důležitých informacích týkajících se přípravku FSME-IMMUN 0,25 ml BAXTER, FSME-IMMUN 0,5 ml BAXTER, který je...
  - 01. 10. 2013  
**FI říjen 2013**  
Farmakoterapeutické informace na téma "Dieta v prevenci aterosklerózy" a "Metoklopramid - omezení používání"
  - 01. 10. 2013  
**Informační dopis - Votrient**  
Státní ústav pro kontrolu léčiv zveřejnil informační dopis o důležitých informacích týkajících se přípravku Votrient, který je zaslán držitelem rozhodnutí o registraci...



+420 272 185 111  
[telefonní seznam](#)

- Léčiva
- Zdravotnické prostředky
- Lékárny
- Zdravotnická zařízení
- Farmaceutický průmysl
- Distribuce
- SÚKL

- Databáze léků
- Databáze lékáren
- Databáze klinic. hodnocení
- Registr zdrav. prostředků
- eRecept
- Důležitá upozornění
- [Hlášení pro SÚKL](#)
- Dodávky a jiná hodnocení
- Přehledy a seznamy

Úvod / Hlášení pro SÚKL

## Hlášení pro SÚKL

### Důležitá hlášení pro SÚKL

- Hlášení podezření na nežádoucí účinky léčivého přípravku
- Hlášení o výskytu nežádoucí příhody u zdravotnického prostředku
- Hlášení podezření na závadu v jakosti léčivého přípravku

### Další hlášení pro SÚKL

- Hlášení o použití neregistrovaného léčivého přípravku
- Hlášení uvedení, přerušení, obnovení nebo ukončení uvádění na trh
- Hlášení nežádoucích účinků humánních léčivých přípravků v klinickém hodnocení
- Hlášení o zahájení/ukončení činnosti lékárny, prodejny vyhrazených léčiv a specializovaných pracovišť ZZ
- Hlášení změny obecných údajů lékárny
- Hlášení o vydaných léčivých přípravcích

### Kalendář akcí

říjen 2013						
Po	Út	St	Čt	Pá	So	Ne
	1	2	3	4	5	6
7	8	9	10	11	12	13
14	15	16	17	18	19	20
21	22	23	24	25	26	27
28	29	30	31			

1. Informace o hlásícím

Jméno a adresa osoby podávající hlášení  
(dávorná informace - SÚKL nedsdíljuje jiným subjektům)

Datum tohoto hlášení: den [ ] měsíc [ ] rok [2] [0] [ ]  
Hlášeno také držitelem  ANO  NE  
Zdravotnický pracovník  ANO  NE

Razítka: [ ]

2. Informace o pacientovi a nežádoucím účinku

INFORMACE O PACIENTOVÍ

Iniciály pacienta: [ ] Pohlaví  muž  žena

Datum narození: den [ ] měsíc [ ] rok [ ] [ ] [ ] Věk: [ ] [ ]

Nástup reakce: den [ ] měsíc [ ] rok [2] [0] [ ]

VYZNAČTE VŠE, CO ODPOVÍDÁ ZACHYCENÉ REAKCI

- Pacient zemřel: den [ ] měsíc [ ] rok [2] [0] [ ]
- Došlo k ohrožení života
- Nežádoucí účinek byl důvodem hospitalizace nebo jejího prodloužení
- Vznikly trvalé následky
- Vrozená vada / perinatální poškození
- Jiná lékařsky významná událost

Popis nežádoucího/cích účinku/a

Výsledky souvisejících vyšetření (včetně dat provedení)

Další podstatné anamnestické údaje

3. Informace o léčivu / léčivech

Lék podezřelý z vyvolání nežádoucího účinku										Číslo šarže:	
Obchodní název	sila	dávkování	podávání od / do				způsob/y podávání		indikace pro podání		
			den	měsíc	rok	den	měsíc	rok			

Souběžná léčiva (včetně léků podávaných až 3 měsíce před vyskytnutím účinku)

Léčba nežádoucího účinku

- Odezněla reakce po vysazení léčiva?  
 ANO  NE  neaplikovatelné
- Objevila se reakce znovu po opětovném nasazení léčiva?  
 ANO  NE  neaplikovatelné

VEŠKERÉ ÚDAJE LZE ROZVŠET NA DALŠÍCH STRANÁCH ANEBY LZE PŘIPOJIT DALŠÍ RELEVANTNÍ DOKUMENTY (NAPŘ. VÝSLEDKY VYŠETŘENÍ, LÉKÁRSKÉ ZPRÁVY)

Vyplněné hlášení (i neúplné údaje) zašlete, na adresu:

SÚKL, Farmakovigilance, Šrobárova 48, Praha 10, 100 41, fax: 272 185 222, e-mail: farmakovigilance@sukl.cz

# Proč VPL očkuje

Výhodnost medicínská + ekonomická:

- Stát („zdravý platí daně a utrácí“)
- Zaměstnavatel (1000, Kč/den ho stojí PN )
- Pacient / Zaměstnanec (3 dny 0,- Kč PN)
- Podnikatel („jen zdravý vydělává“)
- Zdravotní pojišťovna (35 – 50 000,-Kč – prům 1 pacient s chřipkou)
- Výrobce
- Lékař



# Čím si přivydělat ke kapitaci

- **Prevence** 429/40 min = 10,70 Kč/m=642,-/hod
- **OK** 182,- / 130 /10 min = 13,-/ m = 780,- /hod
- **EKG** 62,-/10 min = 6,20 (x investice!)= 372 !/hod
- **Návštěvní služba** 100,-/30 min = 3 Kč /min = 180/hod
- **Očkování VZP**( TAT, Engerix, chřipka...) 168/5 -10 min = 16,80/min = 1008 - 2000/hod
- **Očk. komerční** (Boostrix, FSME, Twinrix....) („balíček“ aplikace + vakcína) 250-350/5 min 50 – 70 =3000 - 4200/hod
- **Pracovně lék.péče** 400Kč/prohlídku = 800/hod



# Ekonomických Top “six”

- 1) Očk. komerční 3000 - 4200/hod
- 2) Očk. (VZP) 1000 - 2000,-/hod
- 3) OK 780,- /hod
- 4) Prac.lék. 750,-/hod
- 4) Prevence 642,-/hod
- 5) EKG 372,-/hod (investice)
- 6) Návštěvní služba 180,-/hod (auto)

# Jak zvýšit proočkovanosť

- Cílené cedule na dverích/v čekárně
- Cedule venku –lépe vlastní
- Využit každou příležitost
- Spolupráce sester + kolegů „jeden provaz“
- Hlavně sám věřit



## NOVÉ PACIENTY

TĚCHTO POJIŠŤOVEN:

111 VZP

201 VOZP

207 OZP

211 ZP MV ČR

PRÁVĚ JSME ZAHÁJILI

## OČKOVÁNÍ PROTI CHŘIPCE

NA SEZONU 2012/2013

OČKUJEME REGISTROVANÉ I NEREGISTROVANÉ PACIENTY  
OČKOVACÍ LÁTKA S APLIKACÍ STOJÍ 290,- Kč

**ZDARMA MAJÍ NÁROK PACIENTI:**  
VE VĚKU OD 65 let  
A VŠICHNI S LÉČENÝM ONEMOCNĚNÍM SRDCE, PLIC, LEDVIN,  
ASTMATEM A CUKROVKOU

Kolektiv Ordinace Murcha

# Jak zvýšit proočkovanosť

- Cílené cedule na dverích/v čekárně
- Cedule venku –lépe vlastní
- Využit každou příležitost
- Spolupráce sester + kolegů „jeden provaz“
- Hlavně sám věřit



# Pomocník SW

**SmartMEDIX® MUDr. Zdeněk Doktor (PRA) [01-000-001] Zkušební zařízení s.r.o./APL**

ogram Ambulance Laboratoř Subjekty Finance Pojišťovna Nástroje Konfigurace Nápvěda

Tisk Kartotška Ambulantní Nepravidešná Česty Stav pojištění Vyúčtování VýkonyPac Denní souhrn Recepty Dekurs Plánovač Poukazy Dispenzariz... Očkování Neschop... Laboratoř Účet Zálohování... Připomínka Pomoc

Zdrav-Karta / Denní záznam [Barevná Andrea]

Historie Recept Výkon Poukaz Neschopenka Očkování Poplatek

Identifikace 11.12.2012 17:25 Ambulantní vyšetření Dg: Z000

**Identifikace**  
**Barevná Andrea**  
Pejišťovna 111 (R) 555221/03  
R-vDávce 01.02.2012 01-000-001  
Narození 22.6.1955 57let 5  
Adresa Praha 10, Hluboká 4  
Kontakty 734 654 6 barevna@seznam.

**Subjektivně:** již delší dobu otoky DKK, pocit natlakování DKK od kolen dolů, pocit tíhy DKK, zakopává, zhoršení orientace v prostoru - neohrabanost  
**Objektivně:** EKG bez vývje, výrazně citlivé  
**Závěr:** Detralex na měsíc, dále dle stavu.

**Přítomný stav**  
Tlak Sys: 120 mm Hg, Tlak dia: 80 mm Hg, Puls: 70 bpm, Výška: 169,0 cm, Váha: 68,0 kg (2,0), BMI: 23,8 Norma, Score: 1%, Cholesterol: 4,5 mmol/l.

**Očkování (BRIT)**  
Očkování proti břišnímu tyfu (1).

**Mamograf**  
Důvod: Screening. Číslo: 00000. Nález: Bez patologického nálezu.  
Bez patologického nálezu

MUDr. Zdeněk Doktor

Souhrn: Bez omezení Všechny záznamy Všechny dokumenty

**03.07.2012 23:35 (Z000) APL/Ambulantní vyšetření**

**Subjektivně:** bolesti hlavy - oční vyšetření neprokázalo příčinu  
**Objektivně:** EKG bez vývoje, výrazně citlivé sternokostální skloubení I. dx.  
**Závěr:** potíže v.s. p

**Přítomný stav**  
Tlak Sys: 120 mm Hg, Tlak dia: 80 mm Hg, Puls: 70 bpm, Výška: 169,0 cm, Váha: 66,0 kg (2,0), BMI: 23,1 Norma, Score: 0%, Cholesterol: 4,1 mmol/l.

**K - Neurologická ambulance**  
Delší dobu pocit těžkých nohou, jakoby nebyly její, pocit pnutí, zakopává, zhoršená orientace v prostoru - naráží do okol. předmětů.

MUDr. Zdeněk Doktor

**Identifikace**  
Pejišťovna 111 (R) 555221/03  
R-vDávce 01.02.2012 01-000-001  
Narození 22.6.1955 57let 5  
Adresa Praha 10, Hluboká 4  
Kontakty 734 654 6 barevna@seznam.

**Ambulance**  
Cave/Alergie pyl, pen  
Stálé diagnózy I10  
Očkování TAT (15.1.2006) 15.1.2021 BRIT (11.12.2012) - 11.12.2022  
Trvalé medikace AGEN 10 (1-0-0)

Neschopenka pd: 11.12.2012 (J06)  
Specializovaná vyšetření MONOGRAF - 11.12.2012 (neg.) - PL

**Přítomný stav**  
Tlak: 120/80 mm Hg, Puls: 70 bpm  
Výška: 169 cm, Váha: 68 Kg (23,8)  
Chol: 4,5, Skóre: 1

**Plánovač**  
Přibí 15.01.2013 08:45 (D0)

**Pojišťovna**  
Vykázení 01021 15.07.2008  
Vykázení 01022 03.08.2010 03.07.20  
Vykázení 15120 13.11.2012 13.11.20

**Finance**  
Zůstatek účtu -30,



# Kde nakupovat očkovací látky

- JK-Trading spol. s r.o.: Závodu Míru 579/1, Karlovy Vary  
tel. 800 123 986, 353 449 191 [www.jktrading.cz](http://www.jktrading.cz)
- Phoenix a.s.: K Pérovně 945/7, Praha 10 – Hostivař  
tel. 272 077 111 [www.phoenix.cz](http://www.phoenix.cz)
- Avenier a.s Bidláky 20, Brno [www.distribucevakcin.cz](http://www.distribucevakcin.cz),  
tel 800 11 22 33

+ Některé lékárny

# Čeho se VPL bojí:

anafylaktického šoku aneb mějte vybavenou lékárnu

- Adrenalin 1 mg
- Solu – Medrol (1g) do 250 ml pomalu i.v.
- Dithiaden
- Beta - mimetikum (Ventolin)
- Kanyla (růžová), hadička, set
- Infuzní roztok FR, 5% G, Plasmalyte...
- Ambuvak
- ?: O2, odsávačka



Děkuji za pozornost

