

# Tuberkulóza - stále aktuální problém

Ivana Hricíková, Emília Kopecká

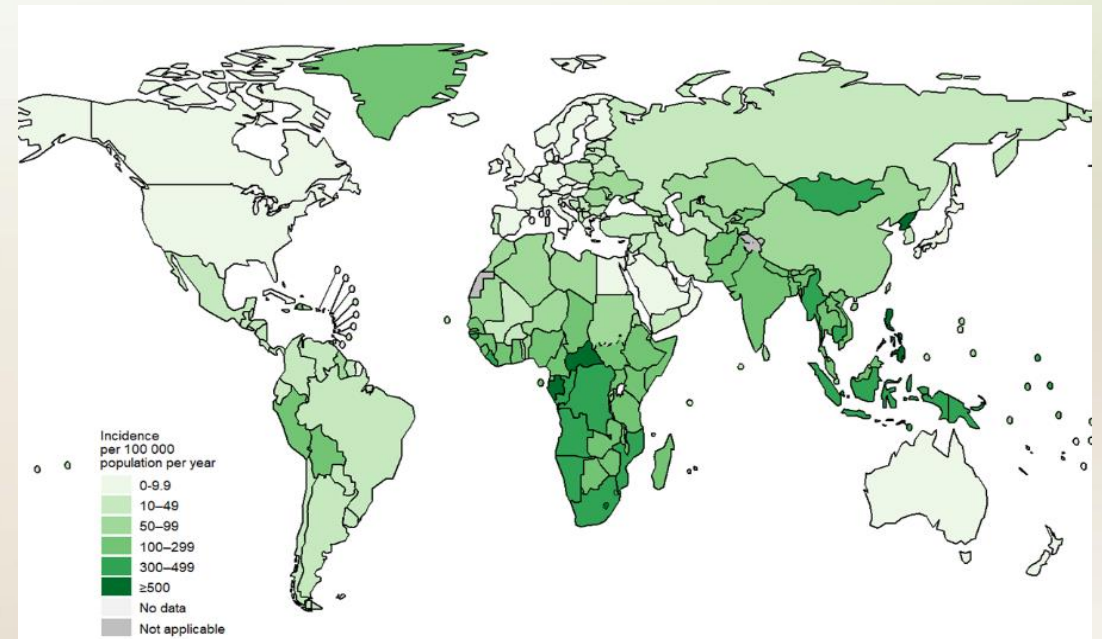
Pneumologická klinika 1.LF UK, Fakultní Thomayerova nemocnice v Praze

Centrum vysoce specializované péče o pacienty s multirezistentní tuberkulózou

HVD 2024

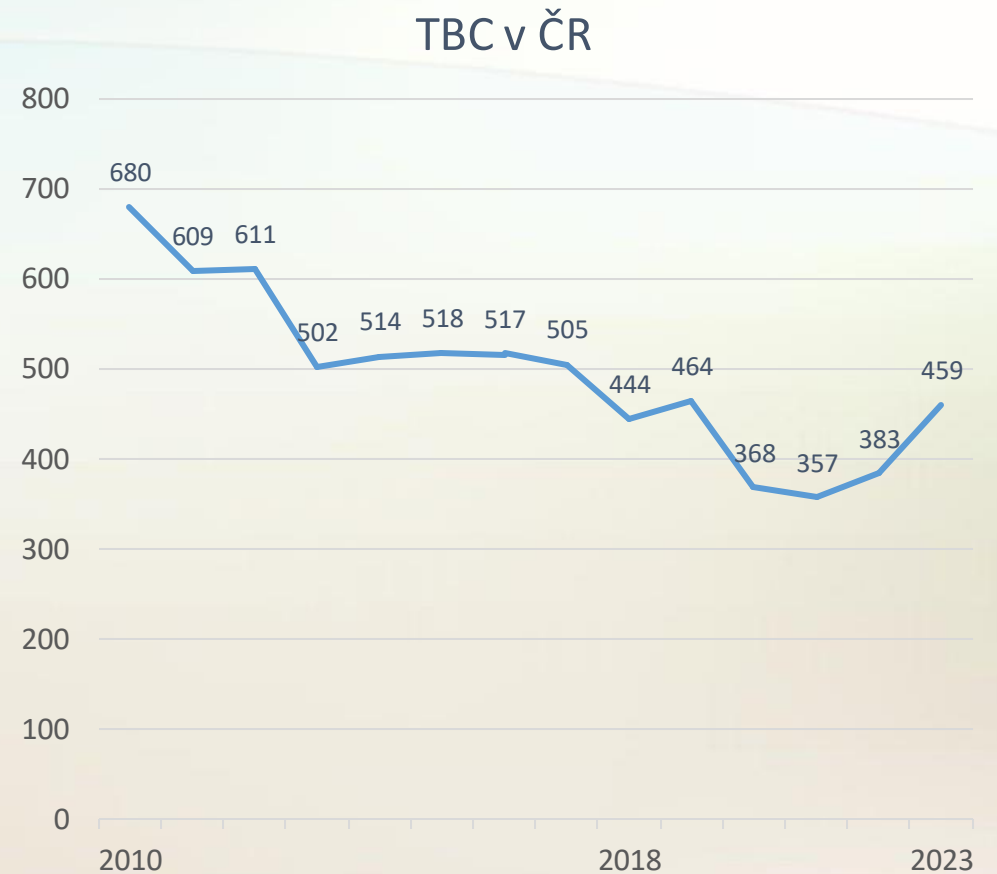
# Tuberkulóza

- Nejstarší známá infekční nemoc
- Rok 2022 - SZO **10,6 milionů** nových onemocnění TBC
- Rok 2022 – SZO **1,13 milionů** úmrtí na TBC
- Rok 2022 – SZO 410 000 nových onemocnění MDR/RR TBC



# Tuberkulóza V ČR

- ČR 2023 - hlášeno **459** onemocnění tuberkulózou
- Incidence 4,22/ 100 000 obyvatel
- ČR - nárůst počtu nemocných s tuberkulózou, nemocných narozených mimo ČR a nemocných s MDR/RR TBC



# Tuberkulóza v ČR

- Zákon o ochraně veřejného zdraví - u pacienta vylučujícího bakterie *M. Tuberculosis* je nařízená izolace a kontrolovaná léčba za hospitalizace po dobu kultivační positivity
- Ambulantní péče - do ukončení **léčby** (6 -12 -18 měsíců) + následné sledování po dobu 3 - 5 let

TBC laboratorní vložka  
Lenka Kramperová

DATUM		ČÍSLO VYŠ.	DRUH MAT.	BK MIKR.	ODEČET	BK KULT.	MTD	BAC TEC	PCR	LCR
ROK	D/M									
2022	1.12.		sp.	++	6.1.	neg		POZ	POZ	Dan
	5.12.		sp.	+++	2.1.	+++		POZ		Ivan
	12.12.		sp.	+++	3.1.	+++		POZ		Dan
	19.12.		sp.	+++	3.1.	+++		POZ		Ivan
	17.1.		sp.	+	3.1.	+++		POZ		
2023	2.1.		sp.	+++	3.1.	+++		POZ		
	9.1.		sp.	+++						
	5.12.		MOC		6.1.	NEG				Ivan
2023	9.1.		sp.	+++	6.1.			POZ		
	16.1.		sp.	+++	3.1.	+++		POZ		
	23.1.		sp.	++	6.1.	++		POZ		
	30.1.		sp.	++	6.1.	++		POZ		Okt
	6.2.		sp.	neg	6.1.	NEG		POZ		
	13.2.		sp.	+++	6.1.	neg		POZ		Ivan
	9.3.		POC		6.1.	neg				
	20.2.		sp.	neg	6.1.	neg		POZ		
	27.2.		sp.	neg	6.1.	neg		neg		
	6.3.		sp.	neg						
	13.3.		sp.	neg						
	20.3.		sp.	neg						
	27.3.		sp.	neg						
	3.4.		sp.	neg						
	11.4.		sp.	neg						

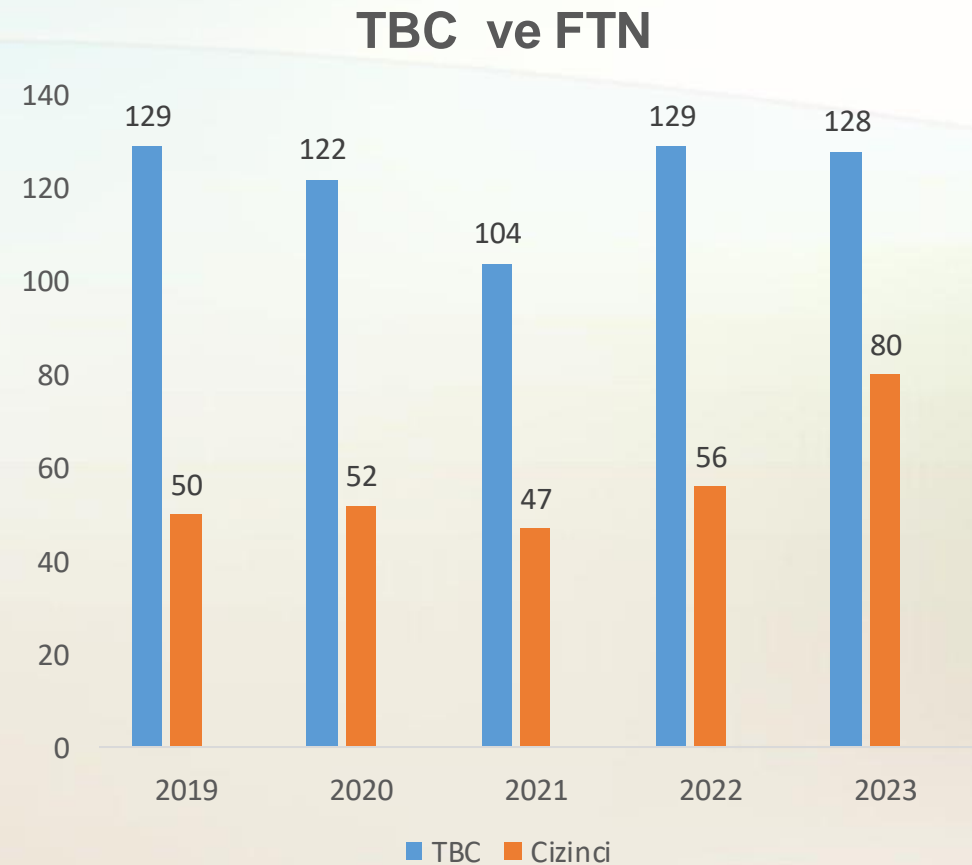
# TBC ve FTN

- Centrum vysoce specializované péče o pacienty s MDR/RR TBC – Fakultní Thomayerova nemocnice v Praze
- **20** lůžek pro TBC a **15** lůžek pro MDR/RR TBC
- Nejvyšší hygienický standard – podtlaková ventilace prostor
- Léčba TBC a zejména MDR/RR TBC podle posledních doporučení

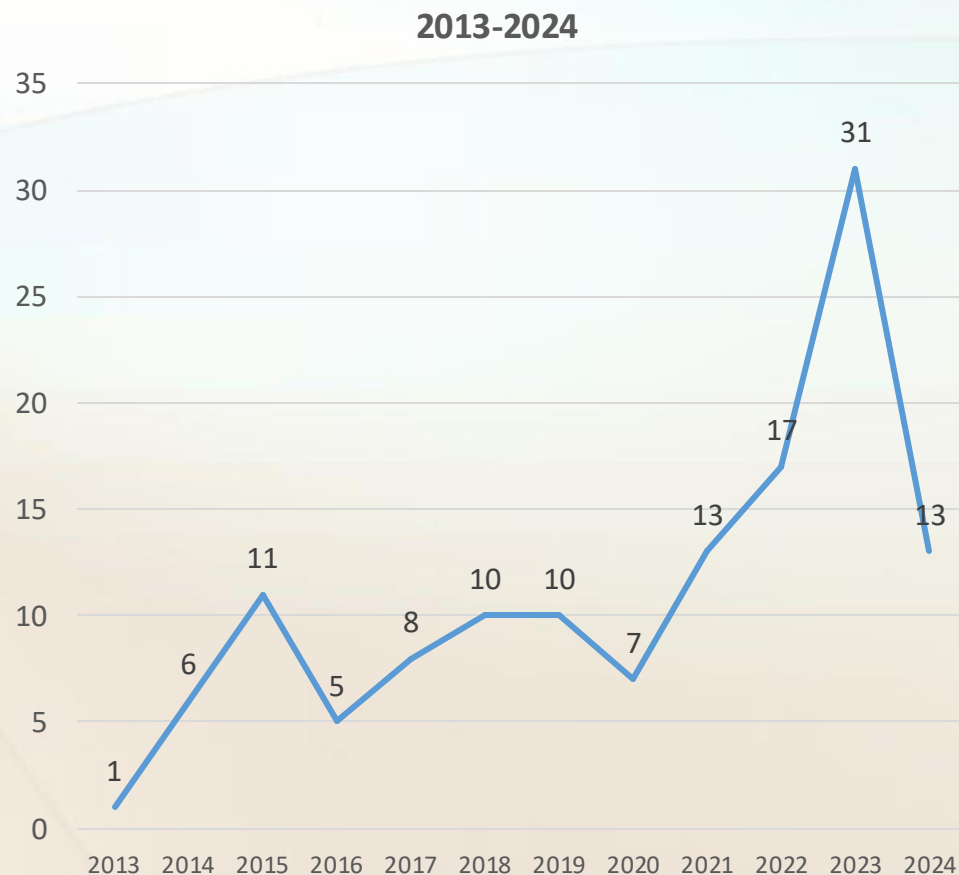


# TBC ve FTN

- **1/3 – 1/4** všech pacientů s TBC v ČR a **všichni pacienti s MDR/RR TBC**
- Podíl občanů narozených mimo ČR- v roce 2023 - **62%**



# MDR/RR TBC ve FTN



- **2023 - 31 pacientů**  
25 cizinců – **80,6%**  
HIV poz. 4x  
bez pojištění 2 pacienti  
úmrť 3 pacienti
- **9/2024 – 13 pacientů**  
12 cizinců – **92%**  
HIV poz. 2x  
bez pojištění 1 pacient  
úmrť 1 pacient
- Léčba MDR TBC se zkracuje – původně cca 24 měsíců – **nyní 6-9 měsíců**
- Léčba 1 pacienta novými léky – **1.100 000 Kč/6 měsíců**

# **Tuberkulóza v ČR**

- **Zvýšení počtu případů TBC a MDR/RR - TB**

Příčiny?

- Migrace
- Léky zhoršující imunitní stav
- Zhoršení ekonomické situace v ČR



# Příčiny zvýšeného počtu TBC

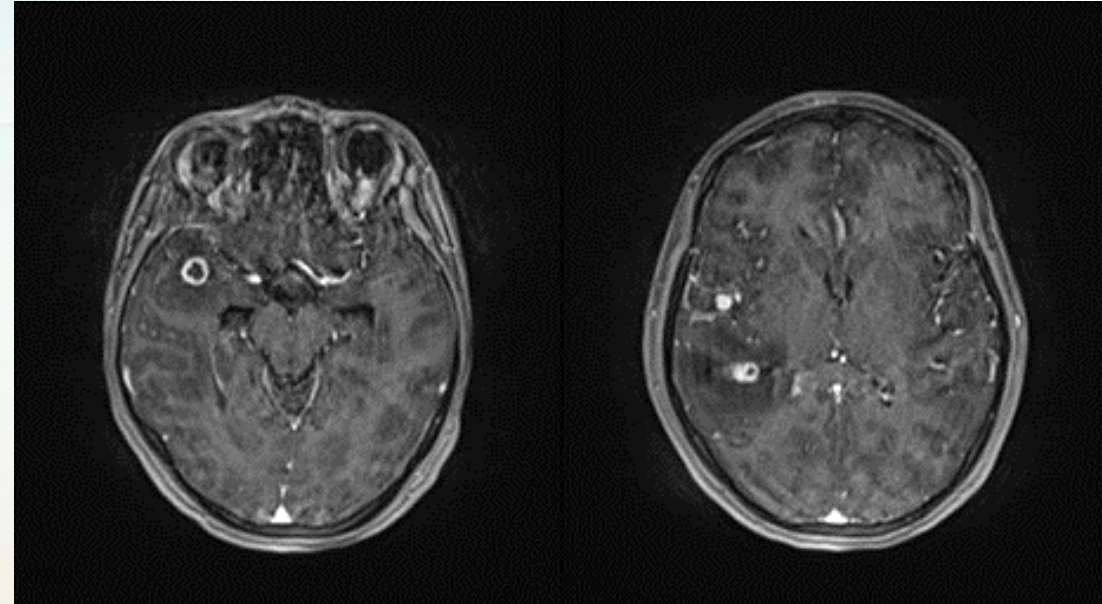
- **Migrace**

- více rezistentních kmenů - mono-, poly-, MDR, preXDR
- další infekce – HIV, hepatitídy
- rozsáhlé radiologické nálezy
- velmi špatný klinický stav
- **CAVE** - asymptomatický pacient – zdroj infekce



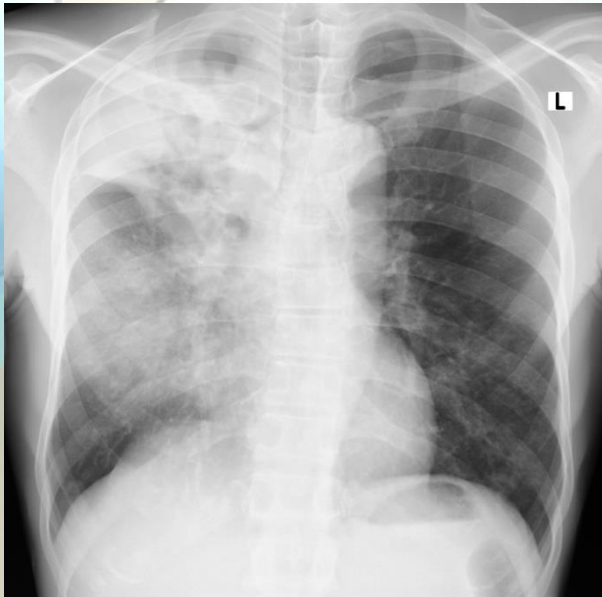
# Příčiny zvýšeného počtu TBC

- **Léky zhoršující imunitní stav**
  - BT - anti TNF alfa
  - imunosuprese po tx,



- **Zhoršení ekonomické situace v ČR**
  - bezdomovci, sociálně slabší, celé rodiny, zvýšení počtu dětí s tbc (2023 - 30 dětí s TBC)

# Rozsáhlé radiologické nálezy



# Mimoplicní tuberkulóza



# Závěr

- Eradikace tuberkulózy je zatím v nedohlednu
- Důsledná kontrolovaná léčba
- Vyšetřování kontaktů s nemocným pacientem
- Vyhledávání kontaktů - Hygienické stanice, Policie ČR vč. cizinecké
- Vyšetření migrantů dlouhodobě pobývajících na území ČR a osob se zemí s vysokou incidencí TBC
- Zajistit kontinuální dovoz antituberkulotik a t.č. nedostupných léků a lékových forem do ČR (rifapentin)

