



# **Závažný průběh chřipky u revmatologické pacientky**

<sup>1</sup>Juraj Rodina, <sup>2</sup>Lubomíra Hozáková

<sup>1</sup>Klinika anesteziologie, resuscitace a intenzivní medicíny, FN Ostrava

<sup>2</sup>Klinika infekčních nemocí, FN Ostrava

# Kazustika



žena 32 let

OA: revmatoidní artritida

FA: Methotrexát 20mg/týden

EA: neočkovaná proti chřipce ani covid-19

# Nynější onemocnění

**20.1.** suchý kašel, subfebrilie

**23.1.** sinusitida, nasazen klarithromycin

**24.1.** dušnost, palpitace, RZP - vyšetřena na interní ambulanci (EKG norma, jen tachykardie, RTG s min. zastřením vpravo - nasazen cefuroxim

**24.1.** v noci progrese dušnosti, RZP - cyanóza - SatO<sub>2</sub>: 60%, intubace, UPV

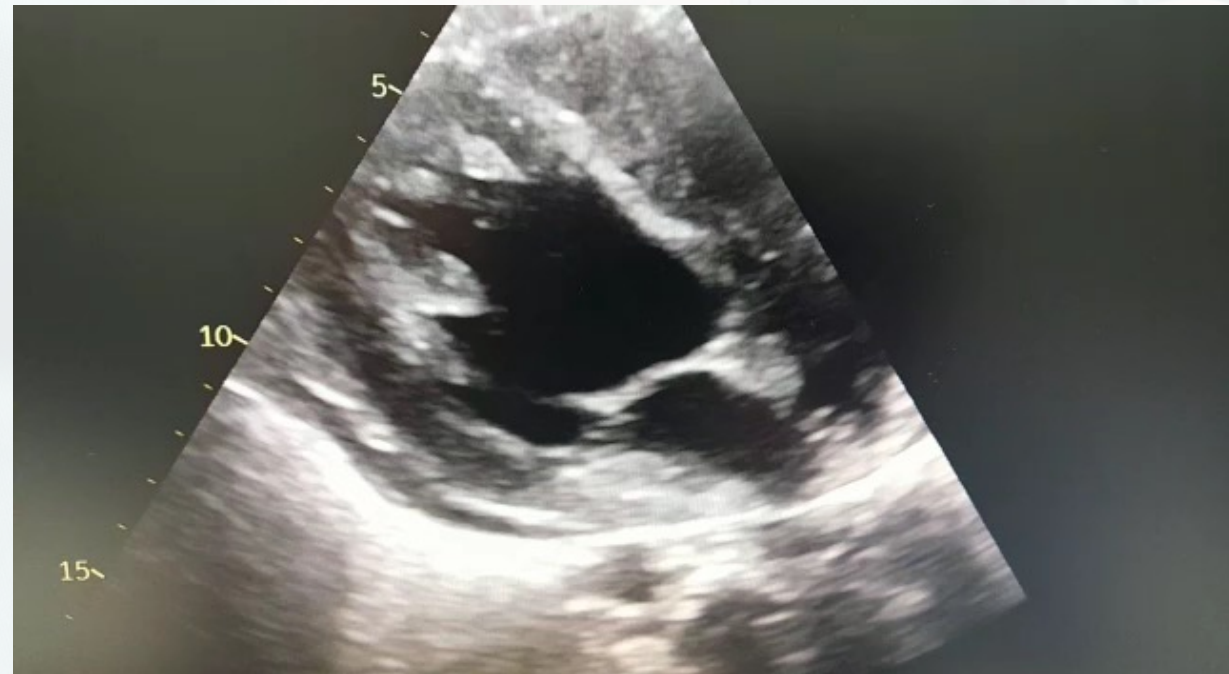
**24.1.** příjem na ARO, 23:<sup>39</sup> bezpulzová KOMOROVÁ tachykardie, spontánní obnova cirkulace krevního oběhu

**25.1.** kontakt ECMO centrum FNO

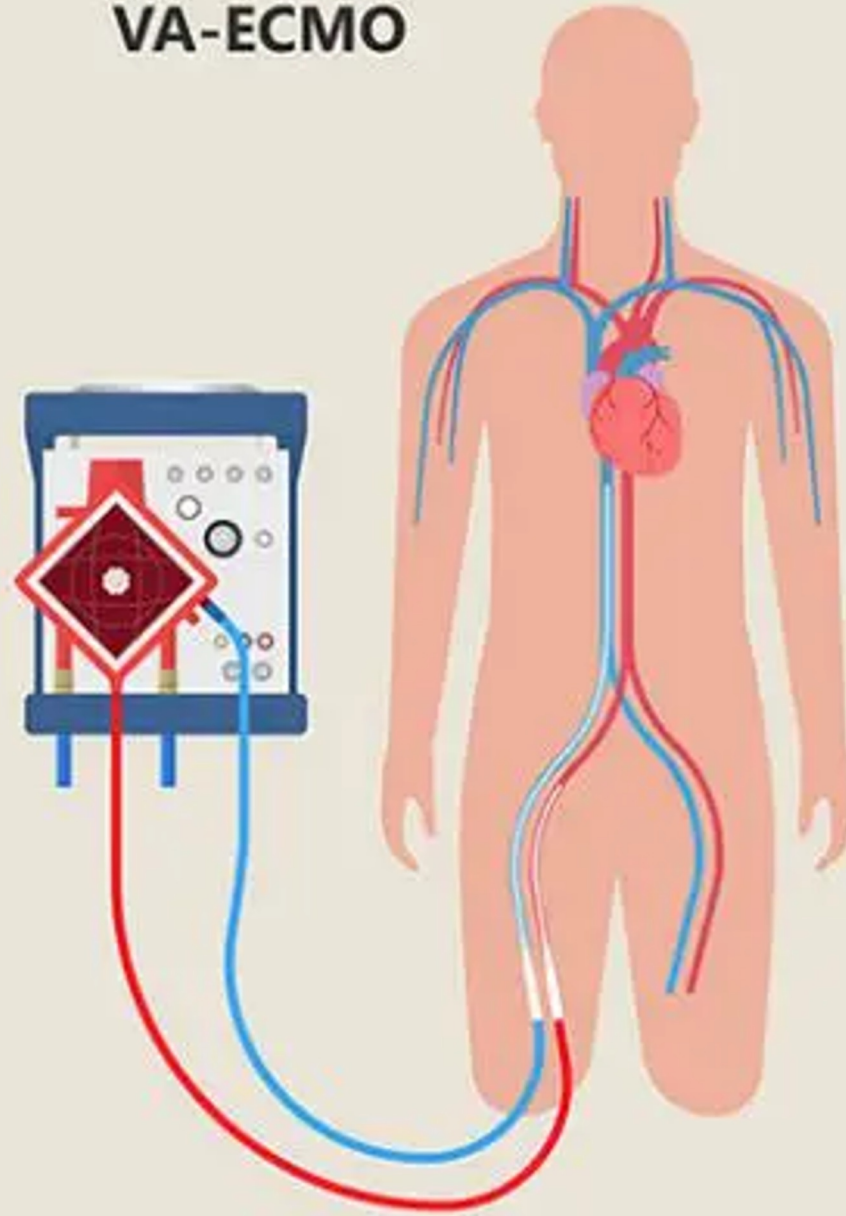
P: 130/min, TK:60/25 při NORadrenalinu 8mg/h, EF LK: 5%, mramoráž, anurie- CVVHD

**25.1.** 13:<sup>00</sup> - VA ECMO

# Echokardiografické vyšetření



# VA-ECMO



# Laboratorní parametry

	vstupní odběry (25.1.)	26.1.	31.1.
pH	7,04	7,34	-
BE	-17	-6,5	-
laktát	19 mmol/l	6,5 mmol/l	-
kalium	7 mmol/l	8,4 mmol/l	-
kreatinin	119 $\mu$ mol/l	100 $\mu$ mol/l	-
ALT	12 $\mu$ kat/l	51 $\mu$ kat/l	19 $\mu$ kat/l
AST	46 $\mu$ kat/l	100 $\mu$ kat/l	75 $\mu$ kat/l
myoglobin	930 $\mu$ g/l	1200 $\mu$ g/l	336 000 $\mu$ g/l !!!
troponin hs	10 400 ng/l	96 800 ng/l	125 000 ng/l !!!
CRP	21 mg/l	42 mg/l	64 mg/l
prokalcitonin	0,9 $\mu$ g/l	2,62 $\mu$ g/l	3,47 $\mu$ g/l
leukocyty	15 x 10 <sup>9</sup> /l	11 x 10 <sup>9</sup> /l	31 x 10 <sup>9</sup> /l

# Vstupní mikrobiologie

Zdravotní ústav			
Zkratka metody	Metoda	Hodnota	Jednotka
REP_SNKUM	Sdružený nálezn.kumul.	Text...	
▲▼			
Vyšetření (krev)		Výsledek ( Hodnocení/Meze )	
-----+			
*anti-Influenza A v. KFR (titr).....		32 POZITIVNÍ (od 8)	
*anti-Influenza A v./IgG ELISA (index)....		5,44 POZITIVNÍ (od 1,1)	
*anti-Influenza A v./IgM ELISA (index)....		negativní	
*anti-Influenza A v./IgA ELISA (index)....		negativní	
*anti-Influenza B v. KFR (titr).....		8 POZITIVNÍ (od 8)	
*anti-Influenza B v./IgG ELISA (index)....		1,69 POZITIVNÍ (od 1,1)	
*anti-Influenza B v./IgM ELISA (index)....		negativní	
*anti-Influenza B v./IgA ELISA (index)....		negativní	

**PCR chřipka A pozitivní, PCR- covid-19 negativní**  
sputum + výtěr z nosohltanu : ***Candida albicans***

# Revmatologické vyšetření

- Imunologický nálezn asociovaný se systémovými onemocněními pojiva typu systémová sklerodermie, overlap syndrom - systémová sklerodermie/myozitida
- otázkou je, zda se u pacientky již původně jednalo u čistou revmatoidní artritidu
- rhabdomyolýza a myokarditida při influenze A v terénu systémového onemocnění



# Léčba

- **podpůrná terapie kardiogenního šoku**

- VA ECMO
- vasopresorická podpora
- tekutinová resuscitace
- CVVHD

- **cílená terapie**

- oseltamivir 75 mg a'12 hod. + meropenem 12g/den + anidulafungin 200mg/den
- IVIG 40g/den na 5 dní
- Solumedrol 1g/den

... další průběh

10.2. elektivní explantace VA ECMO ( 17. den )

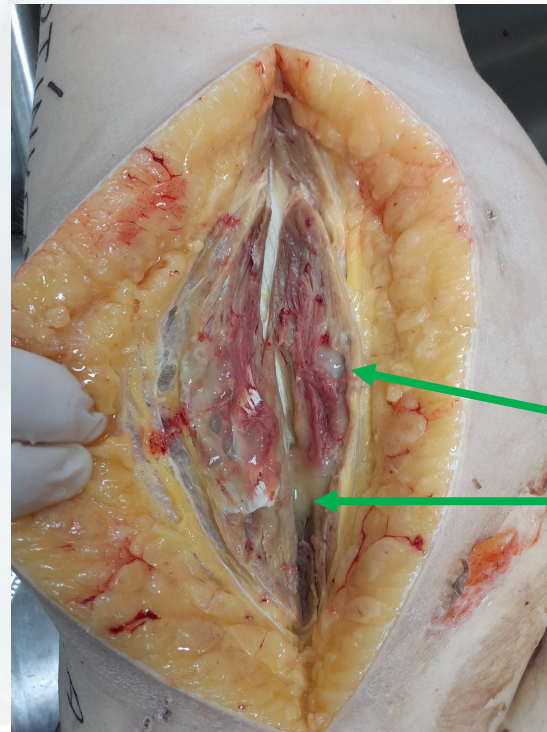
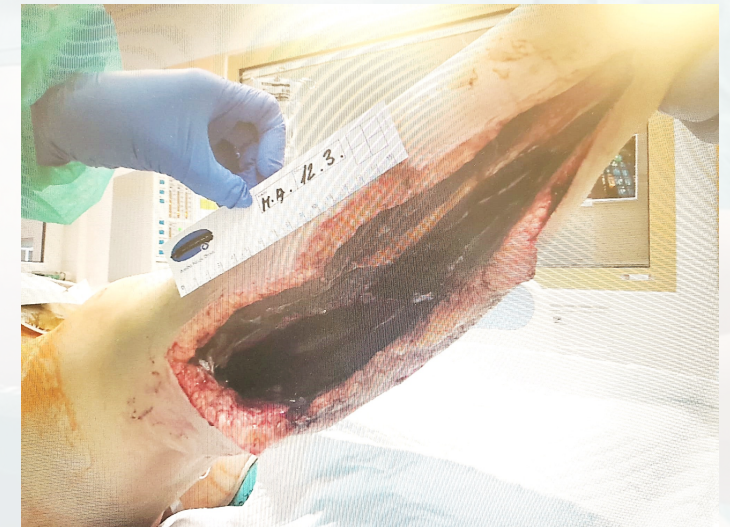


## ... další průběh

- sepse
- 14.2. nález sterkorální peritonitidy při spontánní ruptuře sigmoidea  
**Hartmannova operace**
- 16.2. porucha hemostázy – trombotická trombocytopenická purpura  
- opakované převody ERD, trombocyty, ČZP ...
- opakované chirurgické revize dutiny břišní, open abdomen
- projevy infekce VZV + HSV 1 na tváři – aciclovir i.v + lokálně

## ... další průběh

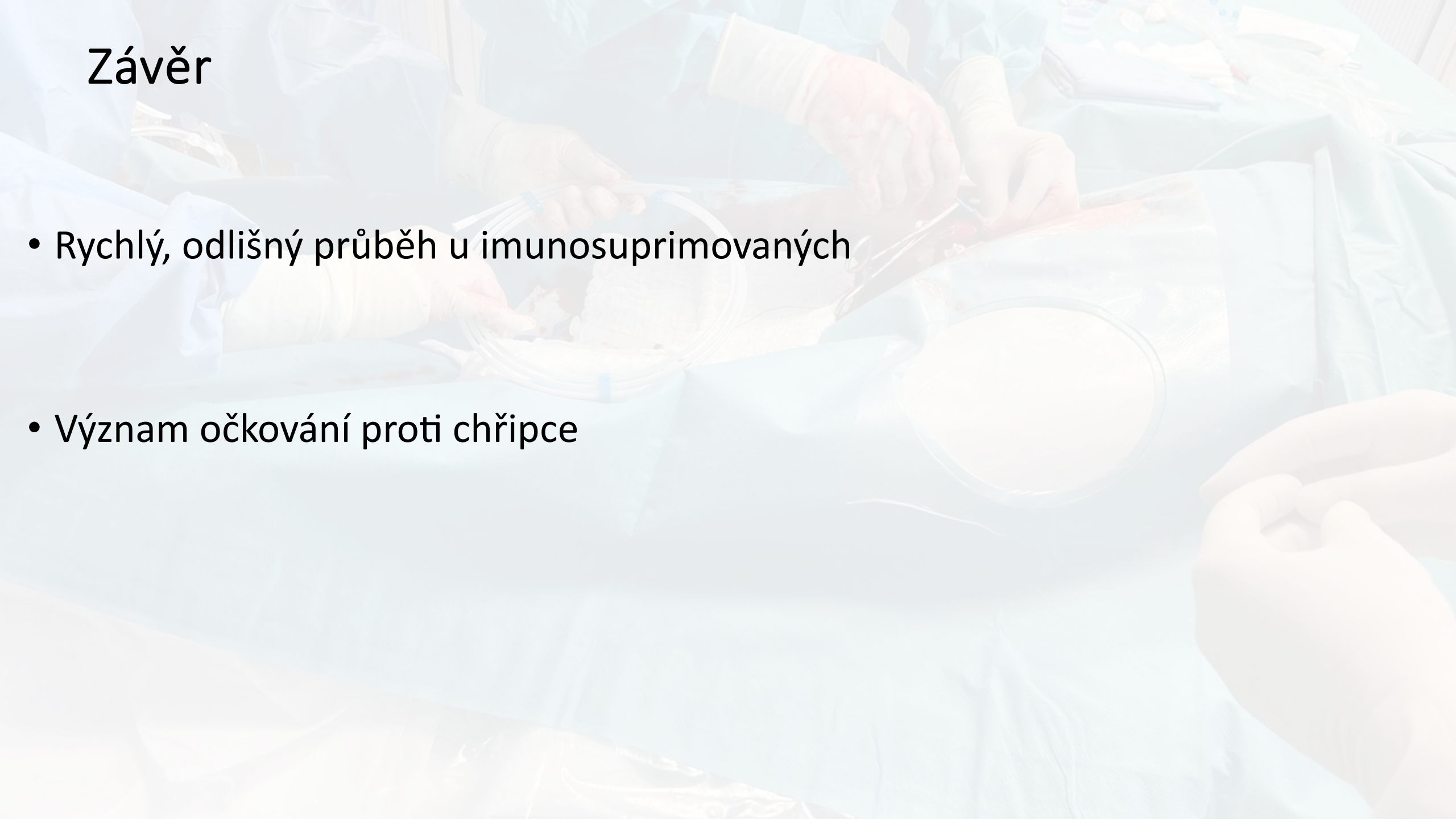
- amputace pravé DK ve stehně pro nekrózu svalů
- progresse sepse při sekundární infekci nekrotizovaných svalů  
( *Enterococcus faecalis* )
- 14.3. **exitus letalis**



abscesy

# Závěr

- Rychlý, odlišný průběh u imunosuprimovaných
- Význam očkování proti chřipce





**Děkuji za pozornost**