

# **Význam a systém hlášení infekčních nemocí v ČR**

MUDr. Barbora Macková  
Státní zdravotní ústav

# Ochrana veřejného zdraví infekční nemoci

## Získávání všech dostupných dat a informací

o procesu šíření nákazy u dané nemoci a podmínek (infekční agens, AMR, HAI,...), které jej ovlivňují

zdraví/nemoci jednotlivce x veřejné zdraví

Vytvoření **systemu účinných opatření** k omezení nebo k likvidaci nákazy – **podklady pro zdravotní politiku státu, vč. očkování**

# Prevence

- **Primární prevence** – zkoumá předpoklady, podmínky a příčiny jevů, jimž se má bránit a hledá způsoby, jak jim předcházet, bývá zaměřena na veškeré obyvatelstvo
- **Sekundární prevence** se snaží příslušné jevy včas zachytit a bránit jejich prohlubování, šíření apod. Zaměřuje se zvláště na ohrožené skupiny obyvatelstva
- **Terciální prevence** se snaží zabránit opakování např. onemocnění, drogové závislosti. Je zaměřena na osoby právě vyléčené (v jiné oblasti např. na osoby propuštěné z výkonu trestu, atd.)

# Národní legislativa

<http://www.szu.cz/tema/prevence/legislativa-k-infekcnim-nemocem>

## **Zákon č. 258/2000 Sb., o ochraně veřejného zdraví**

**Vyhláška č. 306/2012 Sb., o podmínkách předcházení vzniku a šíření infekčních onemocnění a o hygienických požadavcích na provoz zdravotnických zařízení a ústavů sociální péče**

**Vyhláška 473/2008 Sb., o systému epidemiologické bdělosti pro vybrané infekce**

**Vyhláška č. 101/2022 Sb., o systému epidemiologické bdělosti pro onemocnění COVID-19**

## **Zákon č. 372/2011 Sb., o zdravotních službách**

# Zákon č. 258/2000 Sb., o ochraně veřejného zdraví

## § 62

### Hlášení infekčních onemocnění a zacházení s biologickým materiálem

(1) Osoba poskytující péči včetně poskytovatele zdravotních služeb, který provádí laboratorní vyšetřování biologického materiálu (§ 15 odst. 1), která zjistí infekční onemocnění, podezření na takové onemocnění nebo úmrtí na ně, vylučování původců infekčních onemocnění nebo se o těchto skutečnostech dozví, je povinna ohlásit toto zjištění neprodleně, způsobem a v rozsahu upraveném prováděcím právním předpisem příslušnému orgánu ochrany veřejného zdraví. ....

## § 75a

### System epidemiologické bdělosti

(1) Pro infekce ..... se zavádí systém epidemiologické bdělosti (surveillance). Rozsah infekcí může být prováděcím právním předpisem rozšířen. **Správním úřadem, který shromažďuje informace na tomto úseku a předává je do sítě Evropské unie pro epidemiologický dozor a kontrolu infekčních onemocnění (dále jen "sít' Společenství"), provádí výměnu nutných informací, organizuje systém včasného varování a reakce pro účely prevence a kontroly a provádí konzultace, je Ministerstvo zdravotnictví..... pověřeno SZÚ**



# Vyhláška č. 306/2012 Sb., o podmínkách předcházení vzniku a šíření infekčních onemocnění a o hygienických požadavcích na provoz zdravotnických zařízení a ústavů sociální péče

## § 1

**Způsob a rozsah hlášení infekčních onemocnění s výjimkou infekcí spojených se zdravotní péčí**

(K § 62 odst. 1 zákona)

## § 2

**Způsob hlášení infekcí spojených se zdravotní péčí**

(K § 16 odst. 2 zákona)

## § 16

(1) Osoba poskytující péči je při výskytu infekce spojené se zdravotní péčí nebo při podezření na její výskyt povinna neprodleně zjistit její příčiny a zdroje, způsob přenosu původce a provést odpovídající protiepidemická opatření k zamezení jejího dalšího šíření.

(2) Osoba poskytující péči je dále povinna neprodleně hlásit příslušnému orgánu ochrany veřejného zdraví případy infekce spojené se zdravotní péčí, jde-li o hromadný výskyt, těžké poškození zdraví nebo úmrtí pacienta; způsob a obsah hlášení stanoví prováděcí právní předpis.

# Vyhláška 473/2008 Sb., o systému epidemiologické bdělosti pro vybrané infekce

## § 1

Tato vyhláška upravuje rozsah infekcí, pro které je zaveden systém epidemiologické bdělosti (surveillance), a stanoví

- a) rozsah shromažďovaných údajů o infekcích, způsob a lhůty jejich hlášení,
- b) **laboratorní diagnostiku, epidemiologické šetření** a stanovení druhu a způsobu provedení protiepidemických opatření infekčních onemocnění,
- c) základní charakteristiku, klinickou definici a klasifikaci infekčních onemocnění

**SZÚ připravilo aktualizaci v 2019** dle **PROVÁDĚCÍHO ROZHODNUTÍ KOMISE (EU) 2018/945 ze dne 22. června 2018** o přenosných nemocích a souvisejících zvláštních zdravotních problémech, které musí být podchyceny epidemiologickým dozorem, a o příslušných definicích případů – prolongace legislativních kroků

.....nyní **2022** posun





# Vyhláška č. 101/2022 Sb., o systému epidemiologické bdělosti pro onemocnění COVID-19

- 1) Tato vyhláška zavádí systém epidemiologické bdělosti (dále jen „surveillance“) pro onemocnění COVID-19 a v příloze č. 1 k této vyhlášce stanoví
- a) základní charakteristiku, klinickou definici a klasifikaci onemocnění COVID-19,
  - b) **postupy při epidemiologickém šetření** při podezření na výskyt onemocnění COVID-19 a druhy protiepidemických opatření a způsob jejich provádění a
  - c) **rozsah shromažďovaných údajů**, způsob a lhůty jejich hlášení.
- (2) Tato vyhláška dále stanoví v příloze č. 2 k této vyhlášce další **údaje uváděné v žádance** o laboratorní vyšetření na přítomnost viru SARS-CoV-2 nebo antigenu viru SARS-CoV-2 zasílané elektronickou formou prostřednictvím informačních systémů OOVZ

**chybí zcela systém laboratorní surveillance onemocnění....**





# Zákon č. 372/2011 Sb., o zdravotních službách

## § 47

(1) .....

(2) .....

(3) Poskytovatel je rovněž povinen v rámci zajištění kvality a bezpečí poskytovaných zdravotních služeb

a) odůvodnit ve zdravotnické dokumentaci případy, kdy se při poskytování zdravotních služeb odchýlí od uznávaného medicínského postupu,

b) zavést interní systém hodnocení kvality a bezpečí poskytovaných zdravotních služeb; .....

c) dbát na **takové používání antibiotik u konkrétního pacienta, aby došlo k omezování rizika vzestupu antibiotické rezistence.**

(4) Poskytovatel lůžkové péče **je povinen** v rámci prevence a kontroly infekcí zpracovat **program pro prevenci a kontrolu infekcí spojených se zdravotní péčí** a zajistit jeho činnost.

Zaměření tohoto programu musí odpovídat charakteru poskytované zdravotní péče a musí vycházet z průběhu hodnocení rizika vzniku infekcí spojených se zdravotní péčí v konkrétních podmínkách daného poskytovatele.....

# Proč?

# Surveillance

## **Cíl: zvládnutí nebo alespoň potlačení dané infekce**

- Získávání všech dostupných informací o procesu šíření nákazy u dané nemoci a podmínek, které jej ovlivňují
- Vytvoření systému účinných opatření k omezení nebo k likvidaci této nákazy

## **Týmová práce**

Nemocnice – klinický lékař

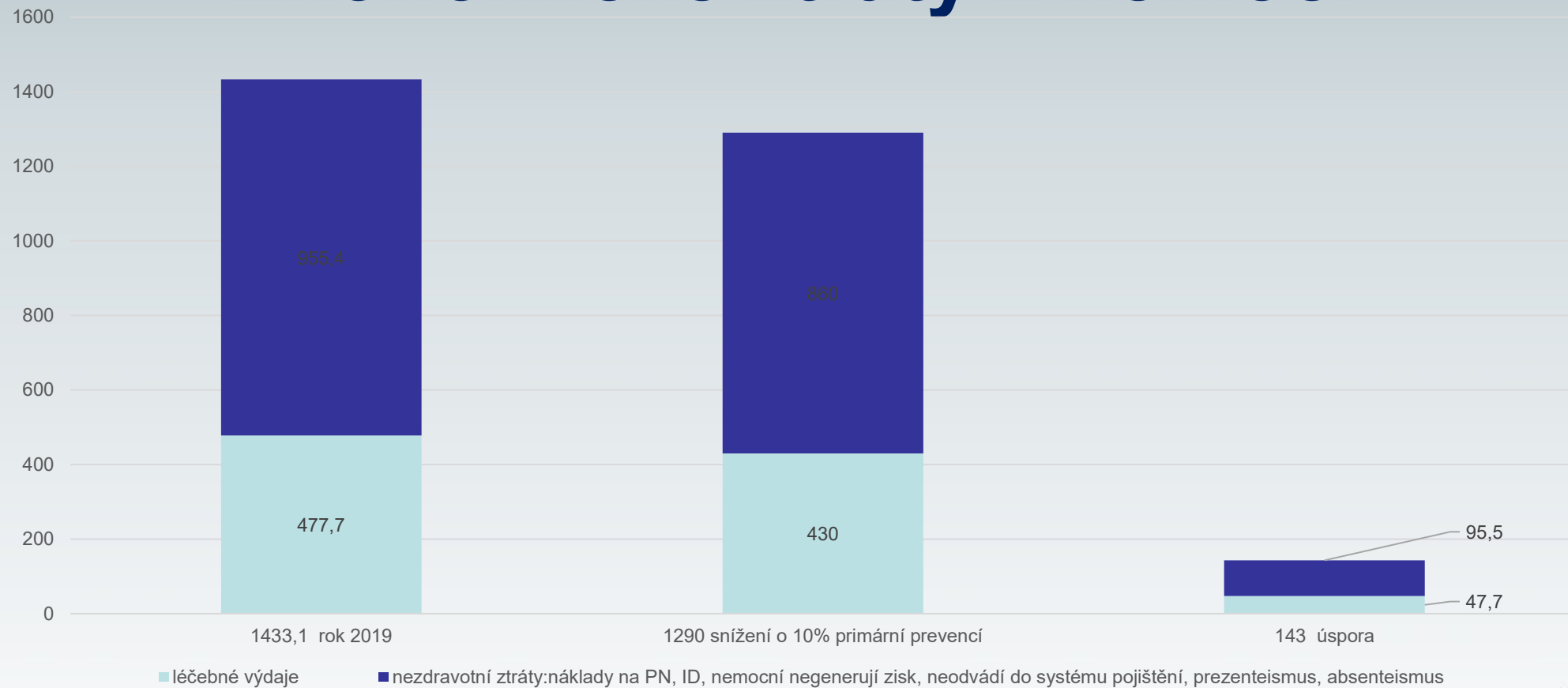
Mikrobiologie - laboratoř

Epidemiologie, biostatistika, hygiena, prevence, ...

Mezirezort - MZem, MO, MŽP, MŠMT,...

# 80% nemocí je preventabilních

## Ekonomické ztráty z nemocí



Zdroje: ČSÚ 2021, Zdravotnické účty ČR 2010 – 2019, [https://hygiena.szu.cz/artkey/hyg-201103-0006\\_Prevence-a-ekonomika.php](https://hygiena.szu.cz/artkey/hyg-201103-0006_Prevence-a-ekonomika.php)



# Mezinárodní hlášení



- **ECDC – TESSy (The European Surveillance System )**
- **EFSA** <https://www.ecdc.europa.eu/en/surveillance-and-disease-data>
- **WHO**
- **etc.**

Prováděcí Rozhodnutí Komise (EU) 2018/945 ze dne 22. června 2018  
**o přenosných nemocích** a souvisejících zvláštních zdravotních problémech,  
které musí být podchyceny epidemiologickým dozorem, a o příslušných definicích  
případů

Rozhodnutí Evropského parlamentu a Rady č. 1082/2013/ES **o vážných  
přeshraničních hrozbách** a o zrušení rozhodnutí č. 2119/98/ES





<https://www.ecdc.europa.eu/en/data/interactive-databases>



### Surveillance Atlas of Infectious Diseases

A surveillance tool that interacts with the latest available data on infectious diseases and allows users to produce tables and maps.

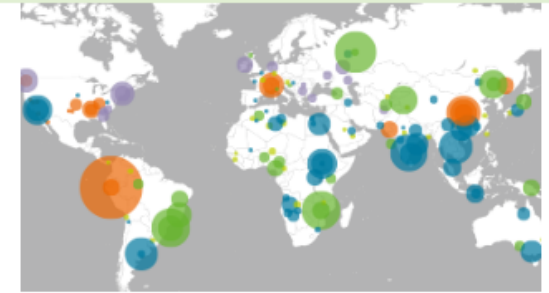
[Read more](#) >



### EpiPulse - the European surveillance portal for infectious diseases

Online portal for European public health authorities and global partners to collect, analyse, share, and discuss infectious disease data.

[Read more](#) >



### ECDC Geoportal

Centralised platform to find and access geographic information and associated geographic services related to infectious diseases.

[Read more](#) >



### ECDC Vaccine Scheduler

The Vaccine Scheduler is an interactive tool that shows vaccination schedules for individual



### Antimicrobial consumption database (ESAC-Net)

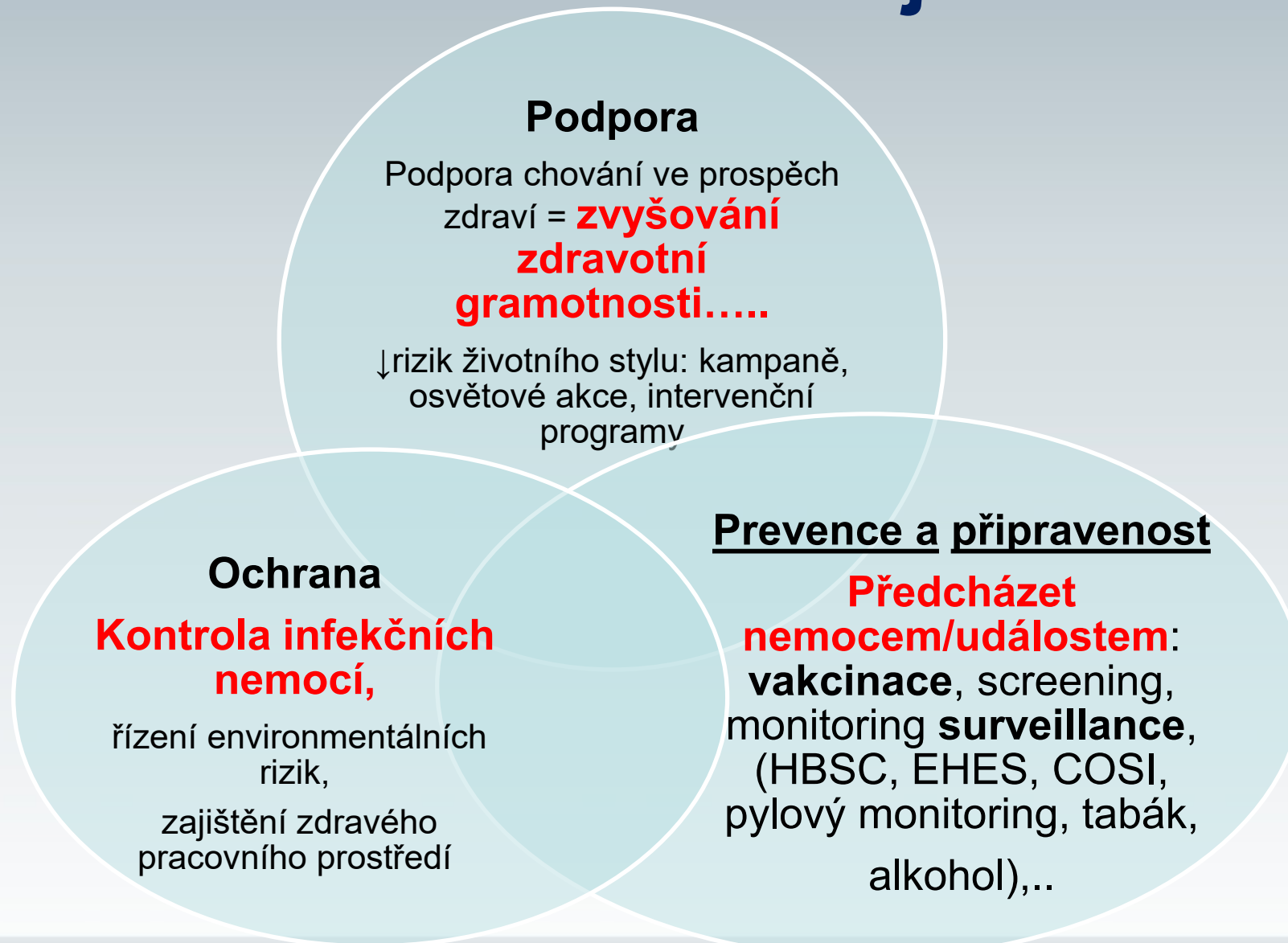
This interactive database provides



### Point prevalence survey database (HAI-Net)

Online database of the ECDC HAI-Net point prevalence survey (PPS) of

# 3 klíčové oblasti veřejného zdraví





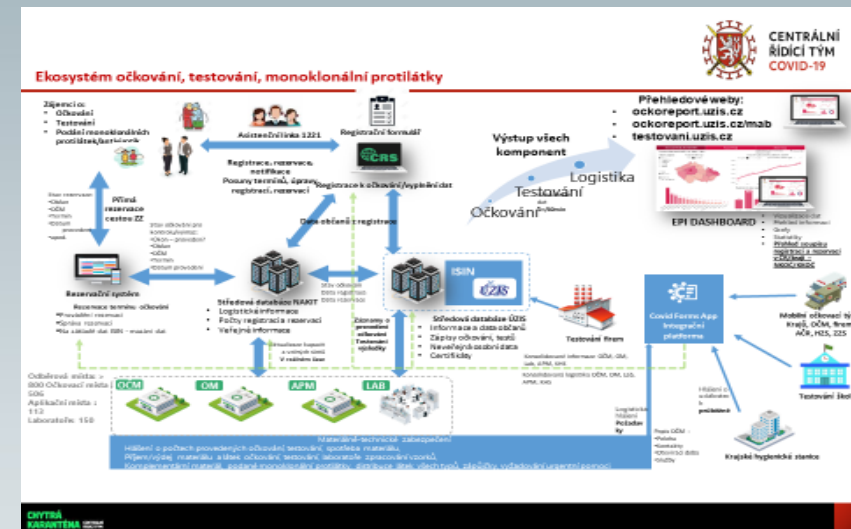
# Ochrana veřejného zdraví

**Získávání všech dostupných dat a informací** o procesu šíření **nákazy** u dané nemoci a podmínek (infekční agens, AMR, HAI,...), které jej ovlivňují

**zdraví/nemoc jednotlivce a  
společnost - veřejné zdraví**

Vytvoření **systemu účinných opatření** k omezení nebo k likvidaci nákazy – **podklady pro zdravotní politiku státu, vč. očkování**

# Zajištění systému ochrany veřejného zdraví



**- v klidovém období**

pro **udržitelnost systému dohledu** (kontinuální připravenost)  
pro tvorbu a aktualizaci postupů stavu připravenosti

**- v období krize** pro realizaci **odpovědi na hrozby veřejného zdraví**  
v návaznosti na mezinárodní i vnitrostátní struktury

# Shrnutí

- Veřejné zdraví je v ČR stále **podceňovaná komponenta zdravotní politiky**
- **Posílení** kapacit a koordinace aktivit veřejného zdravotnictví - **trvalé financování**
- Větší prostor veřejnému zdraví a prevenci **jako vědě**
- Nutnost **mezioborové a mezirezortní spolupráce**



"Diagnosa ještě není zcela potvrzena laboratorně,  
ale zdá se, že máte krávy."

**Děkuji  
za  
pozornost**