

Varicela – benigní onemocnění

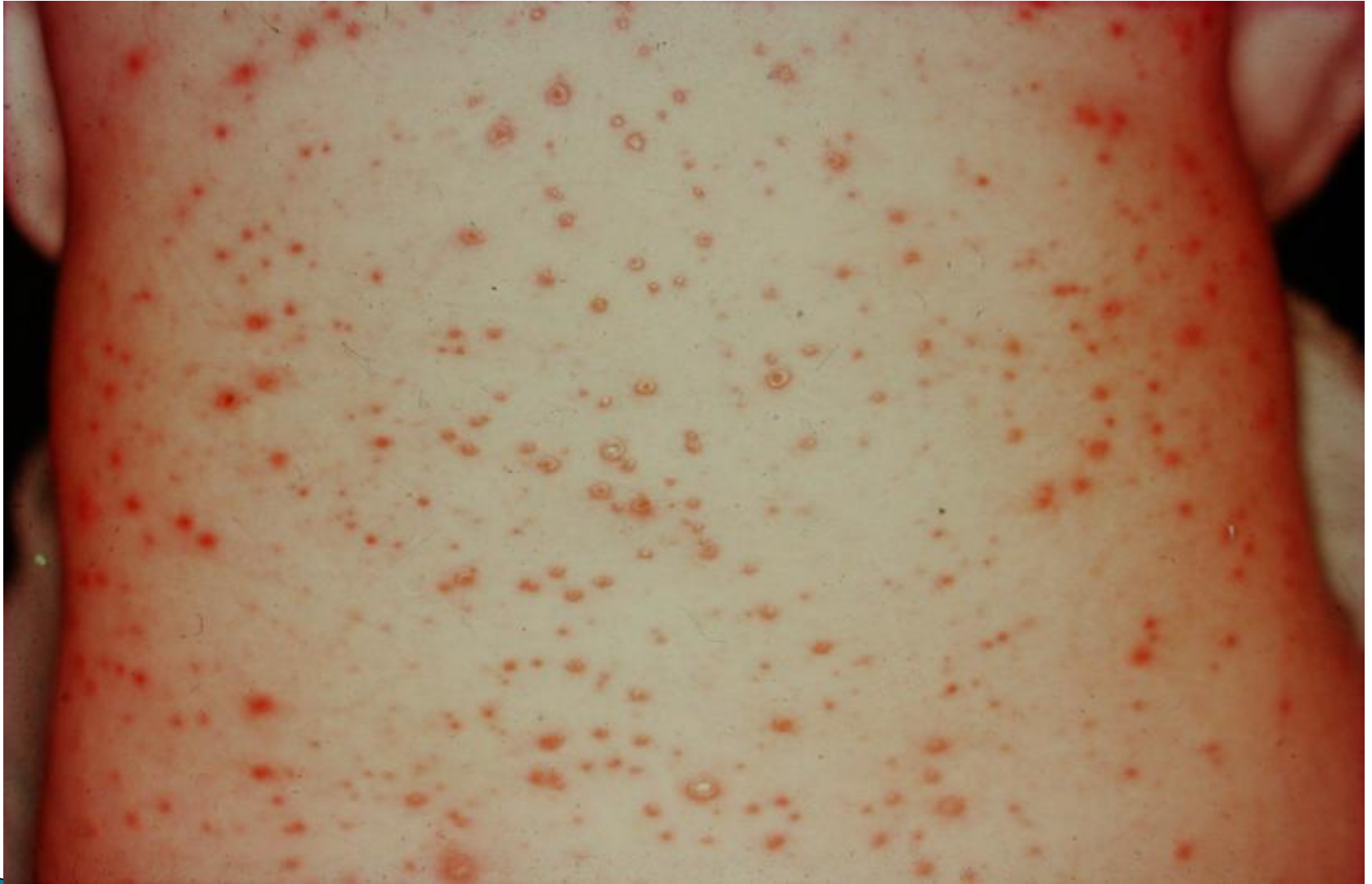
Vilma Marešová
I. Infekční klinika 2. LF UK
Katedra Infekčního lékařství IPVZ
NNB Praha

Varicella

- ▶ dětské exantémové onemocnění
- ▶ každoročně je hlášeno několik desítek tisíc případů/rok
- ▶ je považována za mírné onemocnění
- ▶ závažný průběh, či komplikace vznikají především u
 - imunokompromitovaných osob
 - těhotných, novorozenců, kojenců,
 - dospělých: v současné době se doba primoinfekce přesouvá do vyšších věkových skupin, průběh nemoci je u dospělých osob závažnější







Výskyt varicely před a po registraci vakcíny

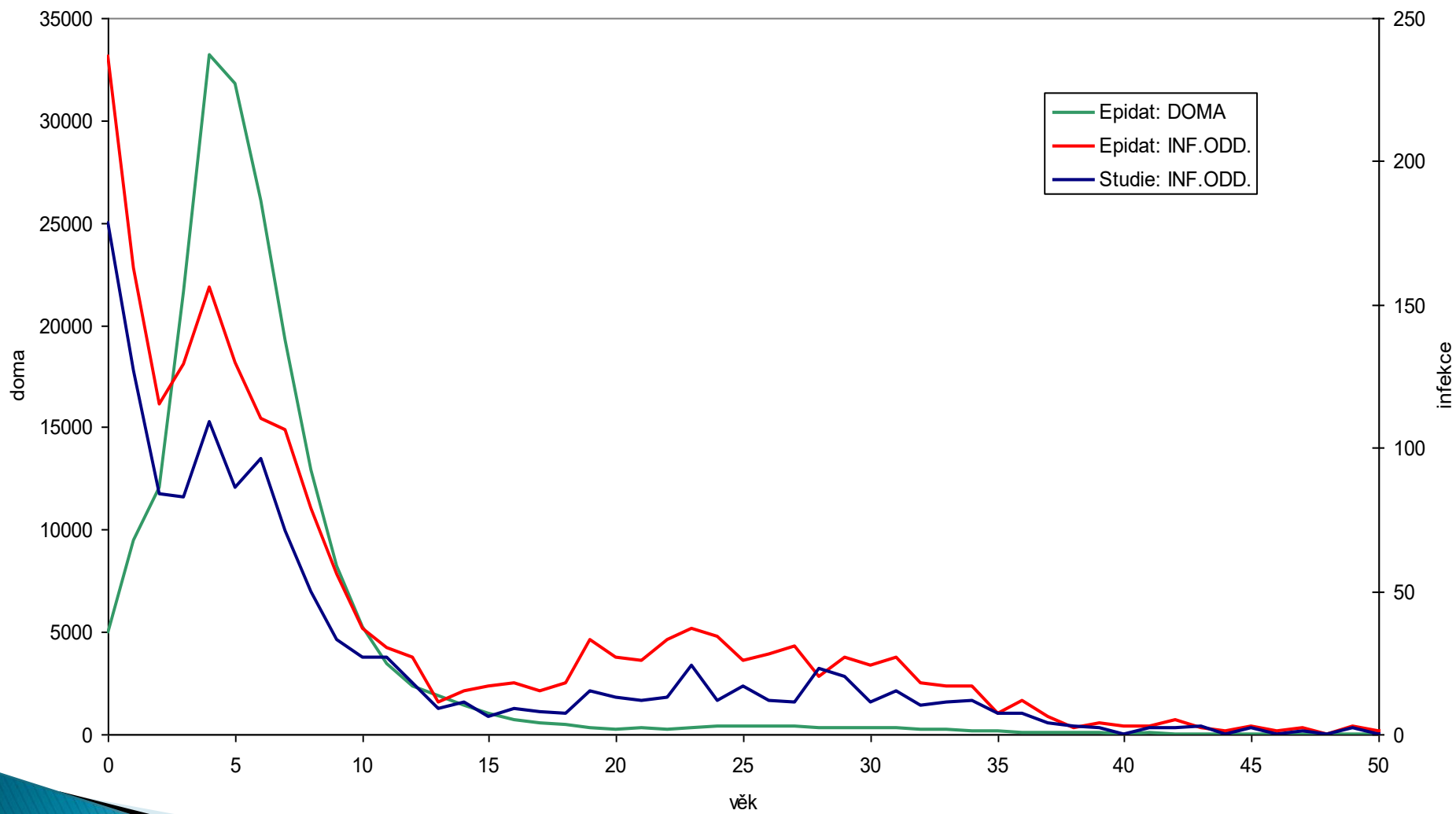
Rok	1997	1998	1999	2000	2001
Počet	45 608	50 907	37 170	38 655	35 343
Rok	2010	2011	2012	2013	2014
Počet	48 270	42 785	42 529	40 413	51 617

Věková distribuce

- ▶ Epidat
- ▶ z počtu hlášených nemocných 3,4% dospělých
- ▶ Infekční kliniky
- ▶ z počtu hospitalizovaných 21,0% dospělých

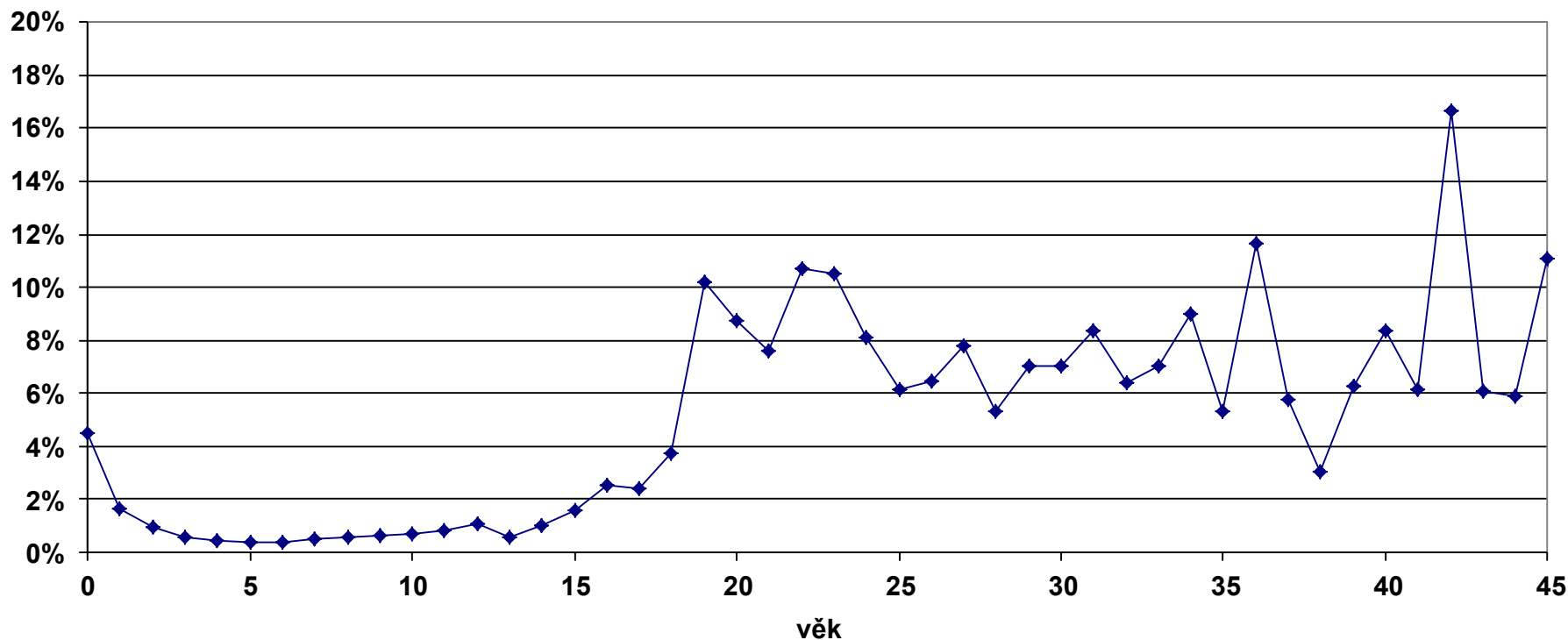
- ▶ Epidat:
 - % pacientů přijatých pro varicellu do nemocnice u
 - 0,73% dětí
 - 8,00% dospělí RR=10,97

Varicella ČR, 1997-2001



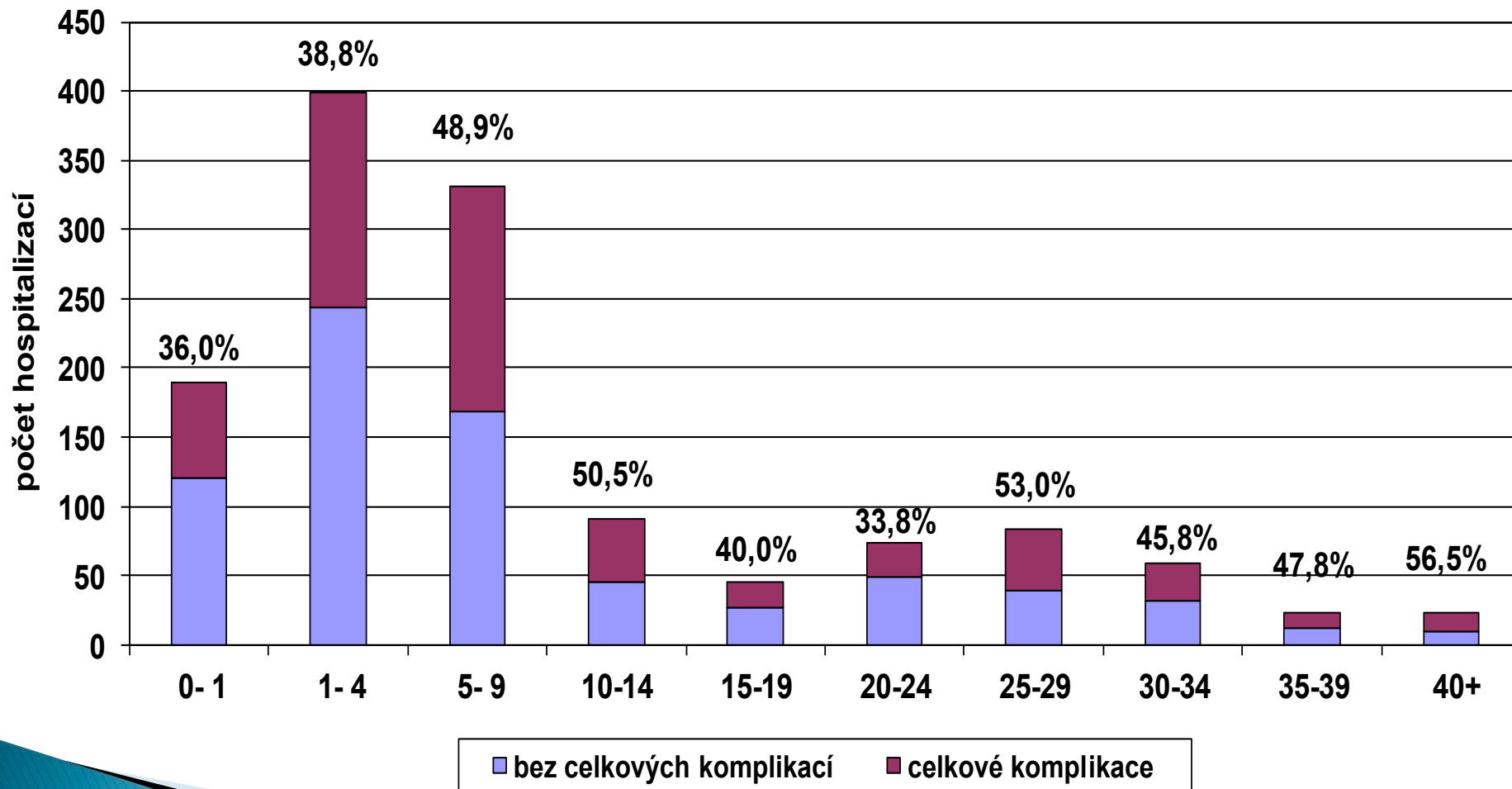
Porovnání hospitalizací u dětí a dospělých

Epidat: procento případů na infekčním oddělení dle věku



HOSPITALIZACE VARICELLA 1997-2001

PODÍL CELKOVÝCH KOMPLIKACÍ VE VĚKOVÝCH SKUPINÁCH



Komplikace varicely

Sekundární bakteriální infekce

- ☞ **Kůže: celulitída, absces, impetigo, ± lokální gangréna**
- ☞ **Subkutánní a hluboké infekce (svaly, kosti, šlachy, kardiovaskulární)**
- ☞ **Bacterémie, šokový syndrom, nekrotizující fasciitis**

CNS

- ☞ **Encefalitída**
- ☞ **Cerebelární ataxie**
- ☞ **Aseptická meningitída**
- ☞ **Transversní myelitída**
- ☞ **Guillain-Barre Syndrom**
- ☞ **Ischemické syndromy**

Respirační

- **Pneumonie**
- **Hemoragická pneumonie**

Hematologické

- ☞ **Trombocytopenie**
- ☞ **Hemoragická varicela**
- ☞ **Trombocytopenická purpura**

Jiné systémy

- ☞ **Dehydratace, Hepatitída, Reyův syndrom**
- ☞ **Glomerulonefritída, orchitída**
- ☞ **Arthritída**
- ☞ **Keratitída, Iritída, Uveitída**



Impetiginizace varicelly



Varicella

- ▶ **Průběh onemocnění a komplikace**
 - 10% dospělé populace je vnímavé
 - 7x více komplikací, 25x vyšší riziko úmrtí
 - bakteriální komplikace 44%
 - pneumonie 18%, neurologické, otitis 17%
- ▶ **Varicella v těhotenství**
 - 13. –20. týden gravidity 2% rizika poškození plodu
 - Neonatální varicella až 30% riziko úmrtí



Neonatální varicella



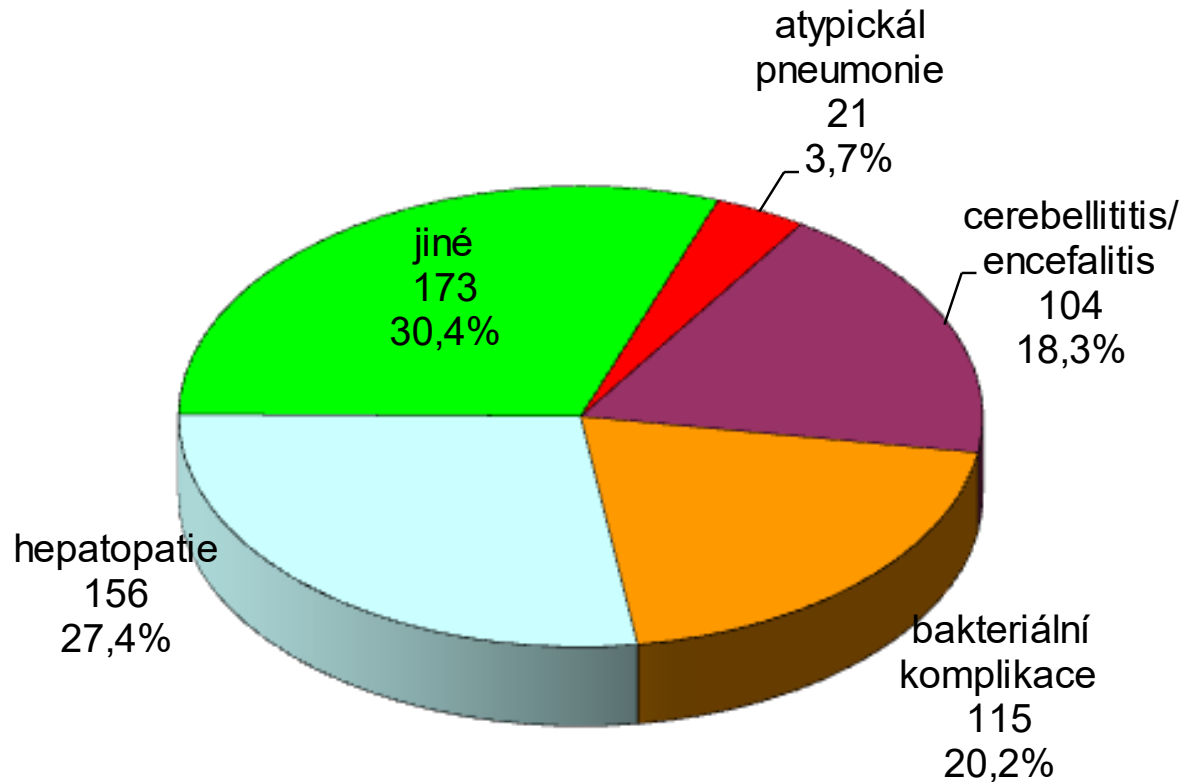
Atypická pneumonie

- ▶ Imunosuprimovaní jedinci
 - ▶ Dospělé, imunokompetentní osoby
 - ▶ Těhotné
 - 6 onemocnění / 10.000 těhotných (Sheffield)
 - VB 1 / 1000 porodů
 - USA 1–2 / 1000 porodů
- (Kendrick 2007)

Mortalita je signifikantně vyšší, blíží se situaci u imunosuprimovaných

Varicella 1997 – 2001

Systemové komplikace N = 569



Pravidelné očkování

M Garcia Cenoz et al: Impact of universal two-dose vaccination on varicella epidemiology in Navarre, Spain, 2006 to 2012.

Incidence onemocnění

2006	50,1 / 1000 obyvatel
2012	1 / 1000

Euro Surveillance 2013

Závěr

- ▶ U zdravých dětí je bývá průběh onemocnění příznivý.
- ▶ ALE:
- ▶ Většina bakteriálních komplikací vzniká u zdravých dětí
- ▶ Riziko závažných komplikací stoupá s věkem – u imunokompetentních dospělých
- ▶ Rizikovou skupinou jsou dále
 - imunosuprimovaní jedinci
 - Těhotné ženy

Koho především očkovat?

- ▶ Osoby starší 13 let
 - Vnímaví jedinci v blízkém kontaktu s osobami v riziku závažných komplikací
 - osoby s imunodeficitem a s rizikem těžkého průběhu onemocnění
 - Vnímaví jedinci v riziku expozice
 - zdravotníci, učitelé, zaměstnanci nápravných zařízení
 - lidé ve velkých komunitách (studenti, vojáci)
 - ženy ve fertilním věku (nutno vyloučit těhotenství)
 - dospívající a dospělí v domácnostech s malými dětmi
 - cestovatelé