



Epidemie spalniček v Ústeckém kraji

MUDr. Josef Trmal Ph.D.
KHS Ústeckého kraje

X. Hradecké vakcinologické dny 2-4.října 2014

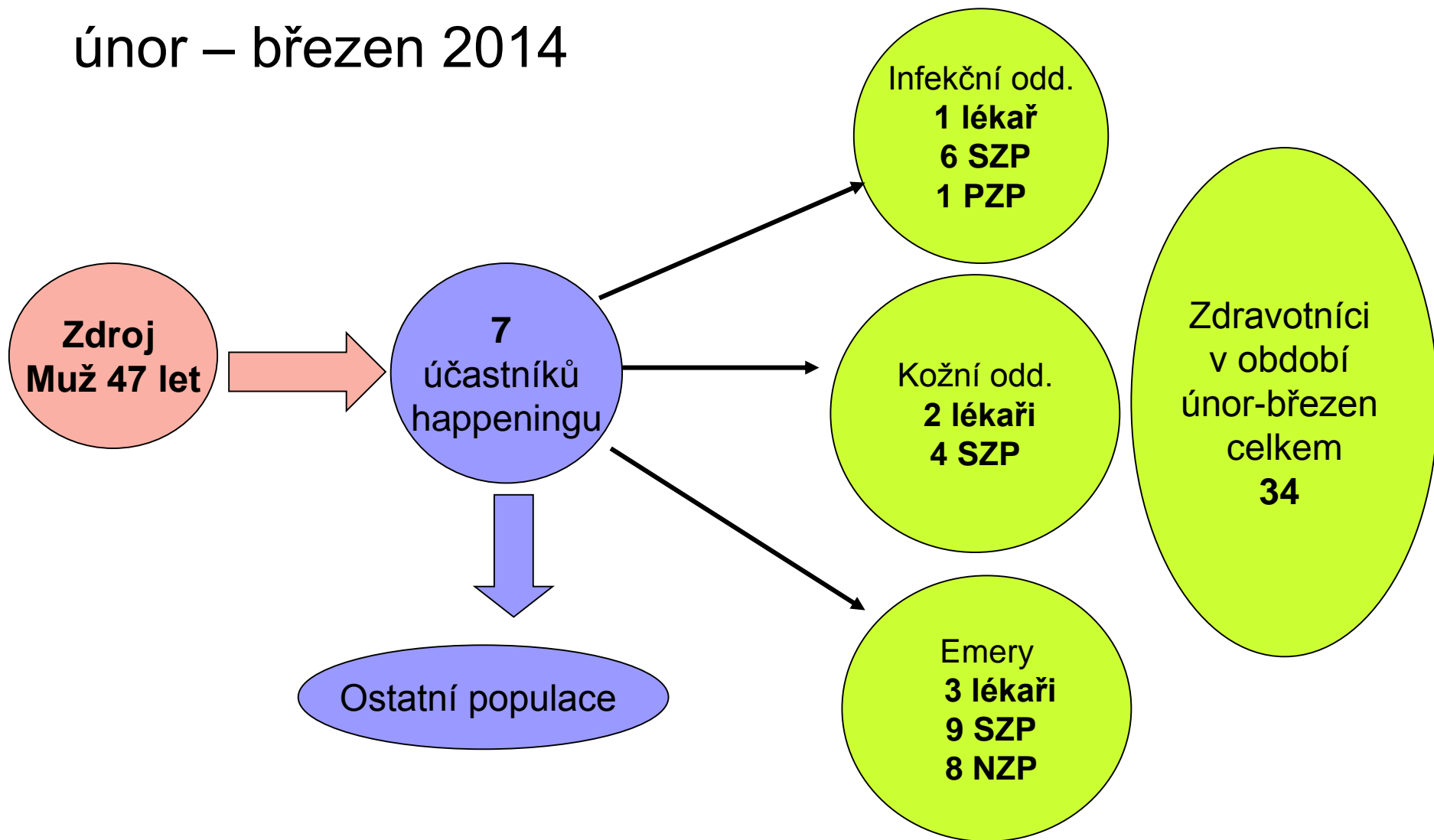
Epidemie spalniček v Ústeckém kraji

- Výchozí stav :
- Příznivá epidemiologická situace ve výskytu spalniček - 2013 Ústecký kraj 2 případy spalniček – import ze SRN.
- Vysoká proočkovanost dětské populace proti spalničkám dvěma dávkami vakcíny.
- Pouze importovaná onemocnění.
- Za této situace vznik epidemie spalniček nepravděpodobný.

Epidemie spalniček v Ústeckém kraji

- Průběh epidemie:
- Zdroj: 47 letý muž onemocněl po návratu z Indie. PP: 26.1.2014 a 1.2. 2014 přijat k hospitalizaci na infekční oddělení Masarykovy nemocnice v Ústí n/L.
- Klinické příznaky typické pro onemocnění spalničkami.
- Pozitivní výsledky vyšetření: dengue, chikungunya a spalničky.
- Cesta přenosu: primární ohnisko spalniček vzniklo u účastníků happeningu, který se konal 31.1.2014. Prokazatelně zdrojem pro onemocnění 7 osob.
- Vnímaví jedinci – mladší dospělé osoby
- Další ohniska vznikla zavlečením nákazy mezi zdravotníky.

Šíření spalniček v epidemii v Ústí nad Labem v období únor – březen 2014



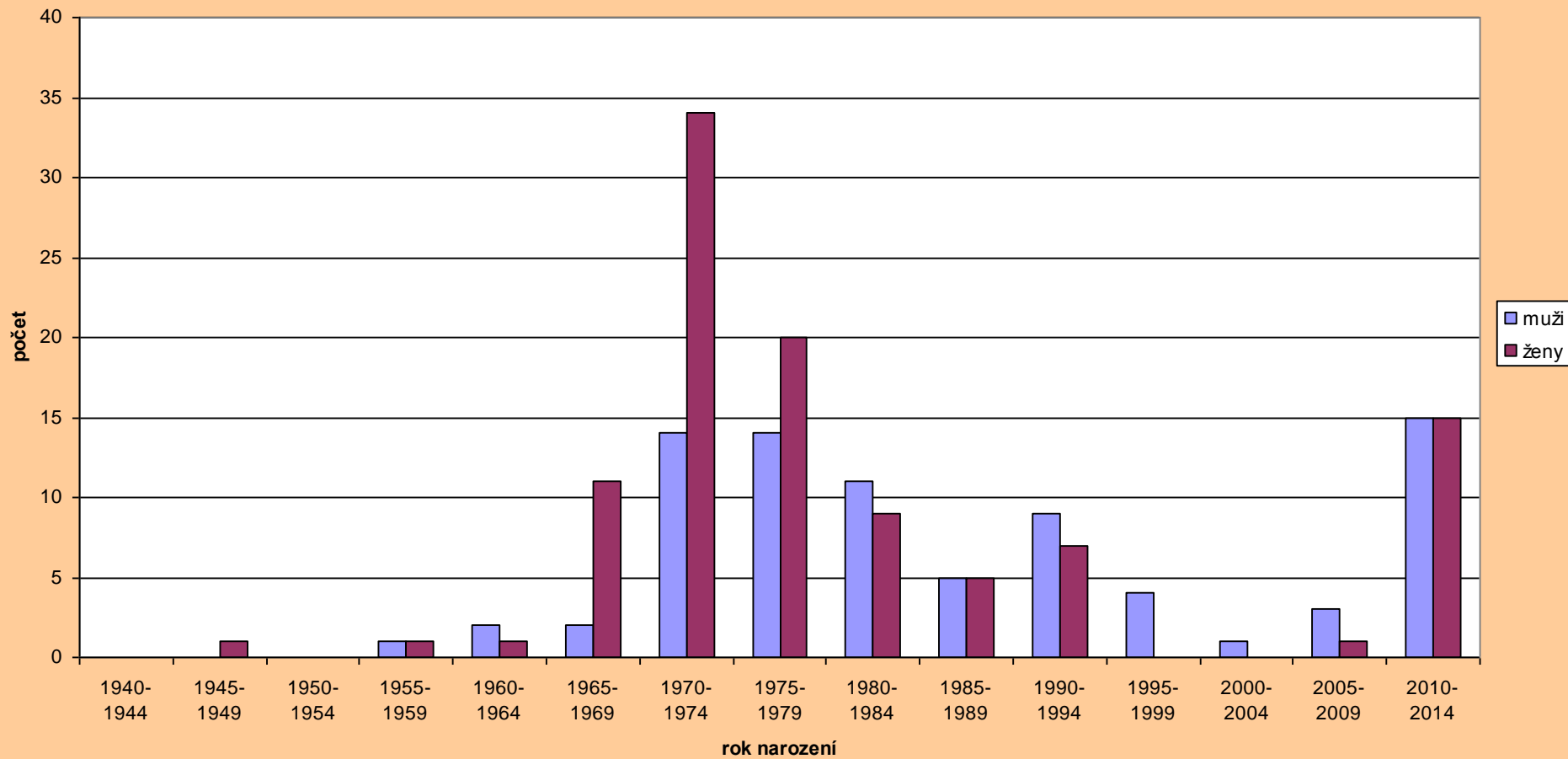
Epidemie spalniček v Ústeckém kraji

- V období únor- srpen bylo hlášeno 305 případů suspektních spalniček, z toho splňovalo kritéria laboratorně potvrzeného případu 186 onemocnění 61%. Dále 50 tj. 16,4% odpovídalo klinikou a epidemiologickou souvislostí a u 69 (22,6%) bylo onemocnění spalničkami vyloučeno.
- Mezi nemocnými převažovaly ženy (137 tj.58,1%).
- Potvrzené případy byly verifikovány NRL pro spalničky SZU Praha.
- Maximum nemocných spalničkami bylo ve věku 35 – 44 let celkem 102 (43,2%).
- Zdravotníků onemocnělo celkem 88.

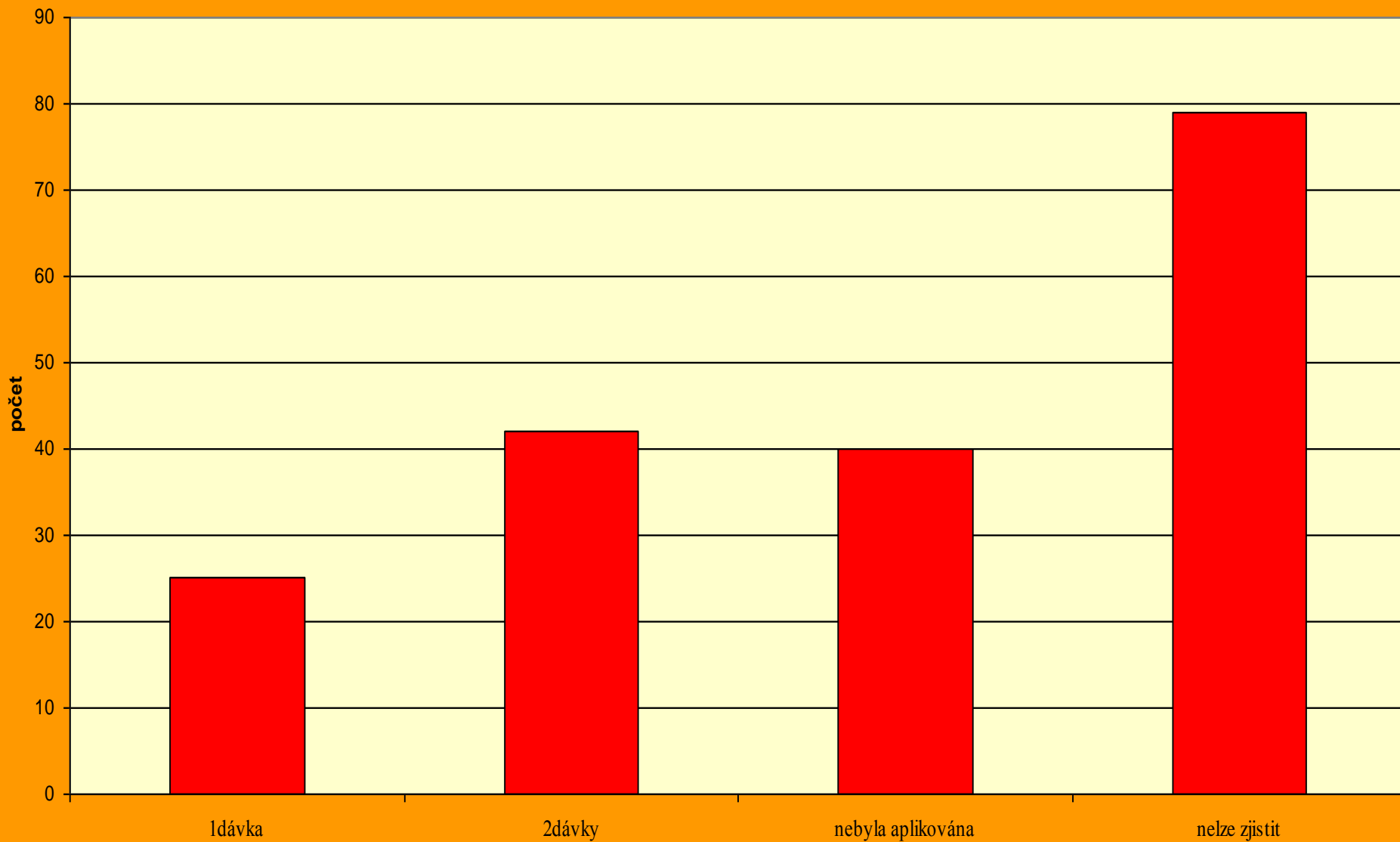
Epidemie spalniček v Ústeckém kraji

- Standardní definice potvrzeného případu onemocnění:
- teplota, splývající exanthém, pozitivní laboratorní vyšetření, epidemiologická souvislost s potvrzeným případem.
- Laboratorní vyšetření: pozitivita IgM, výrazné zvýšení IgG, dynamika IgG, izolace viru nebo detekce viru amplifikací NK v klinickém materiálu – nosohltan, oropharyngeální výtěr, moč.

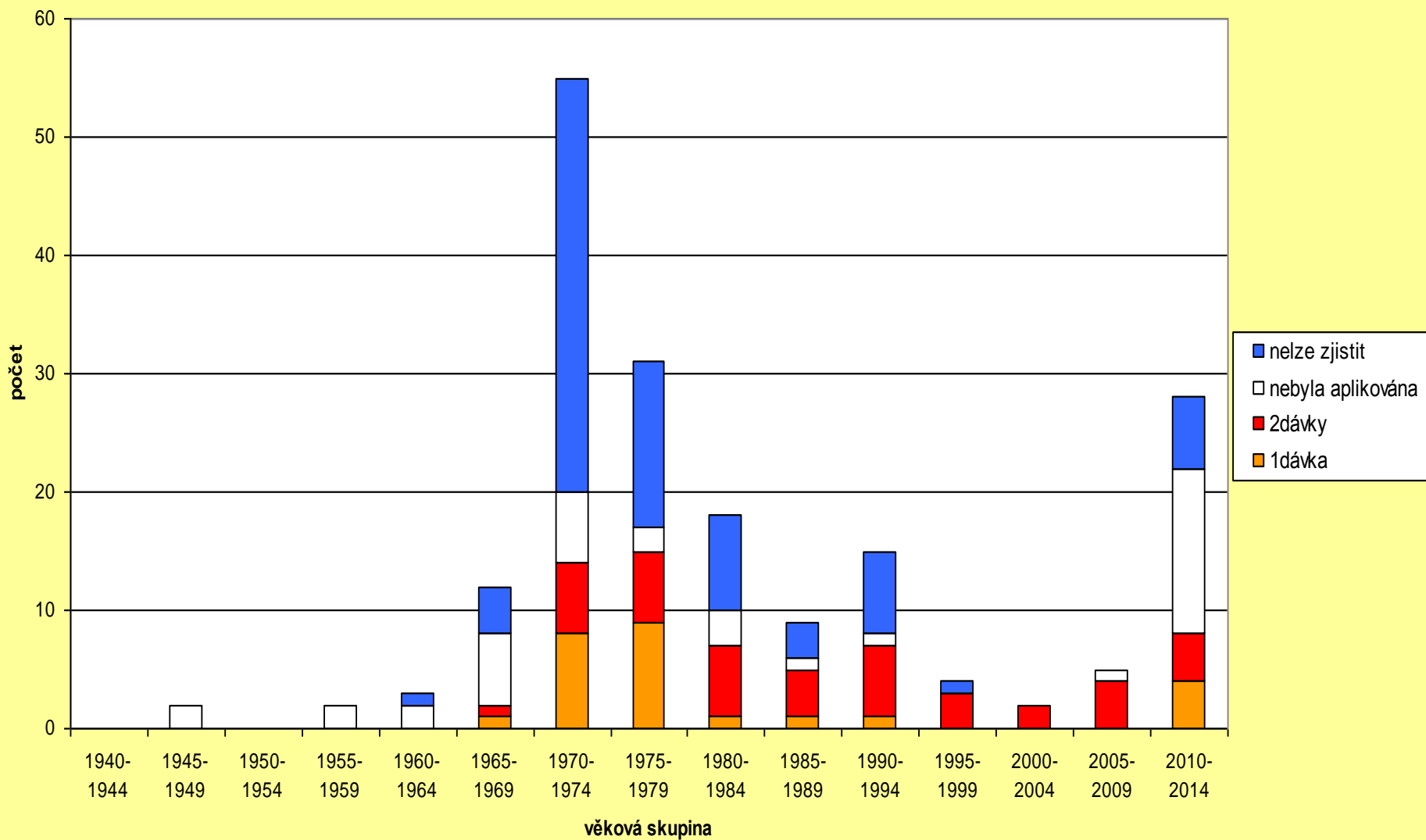
Potvrzená onemocnění spalničkami (186) za období únor-srpen 2014 Ústecký kraj



Stav očkování proti spalničkám u potvrzených případů Ústí nad Labem 2014



Údaje o očkování proti spalničkám u potvrzených případů Ústí nad Labem 2014



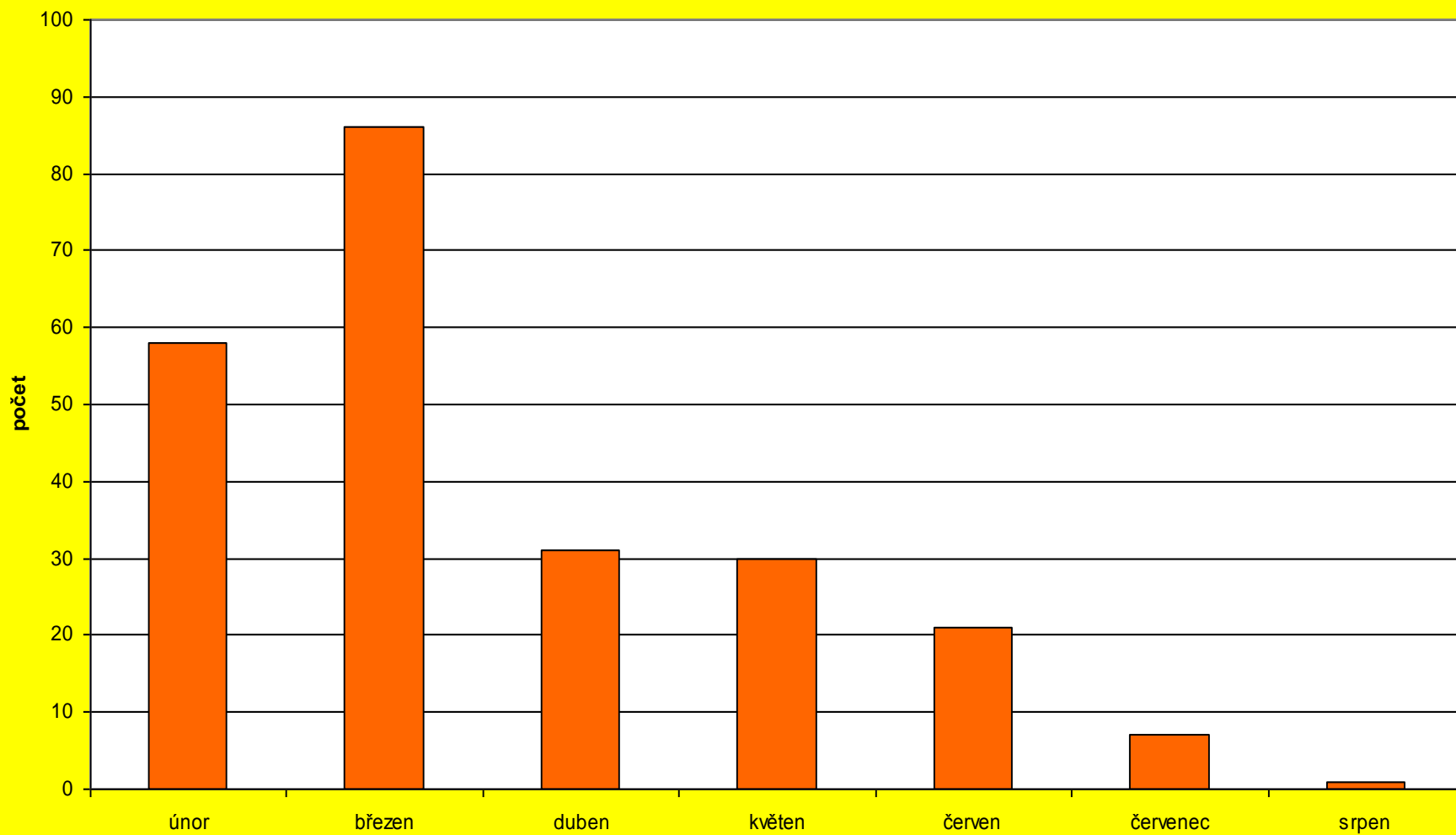
Epidemie spalniček v Ústeckém kraji

- Očkování v ČR.
- 1969 zahájení očkování dětí narozených 1968, starší 10 měsíců.
- 1970 posun zahájení očkování na 12 měsíců.
- 1975 – 1978 druhá dávka u dětí prvních tříd.
- 1979-1981 druhá dávka u dětí 8.tříd.
- 1982 zavedeno současně platné očkovací schéma.

Epidemie spalniček v Ústeckém kraji

- Používané očkovací látky:
- 1969-1987 Movivac
- 1987-1994 Mopavac
- 1995 (březen) – 2009 Trivivac
- 2003 Priorix pro samoplátce
- Od 2009 (září) celoplošné používání Priorixu

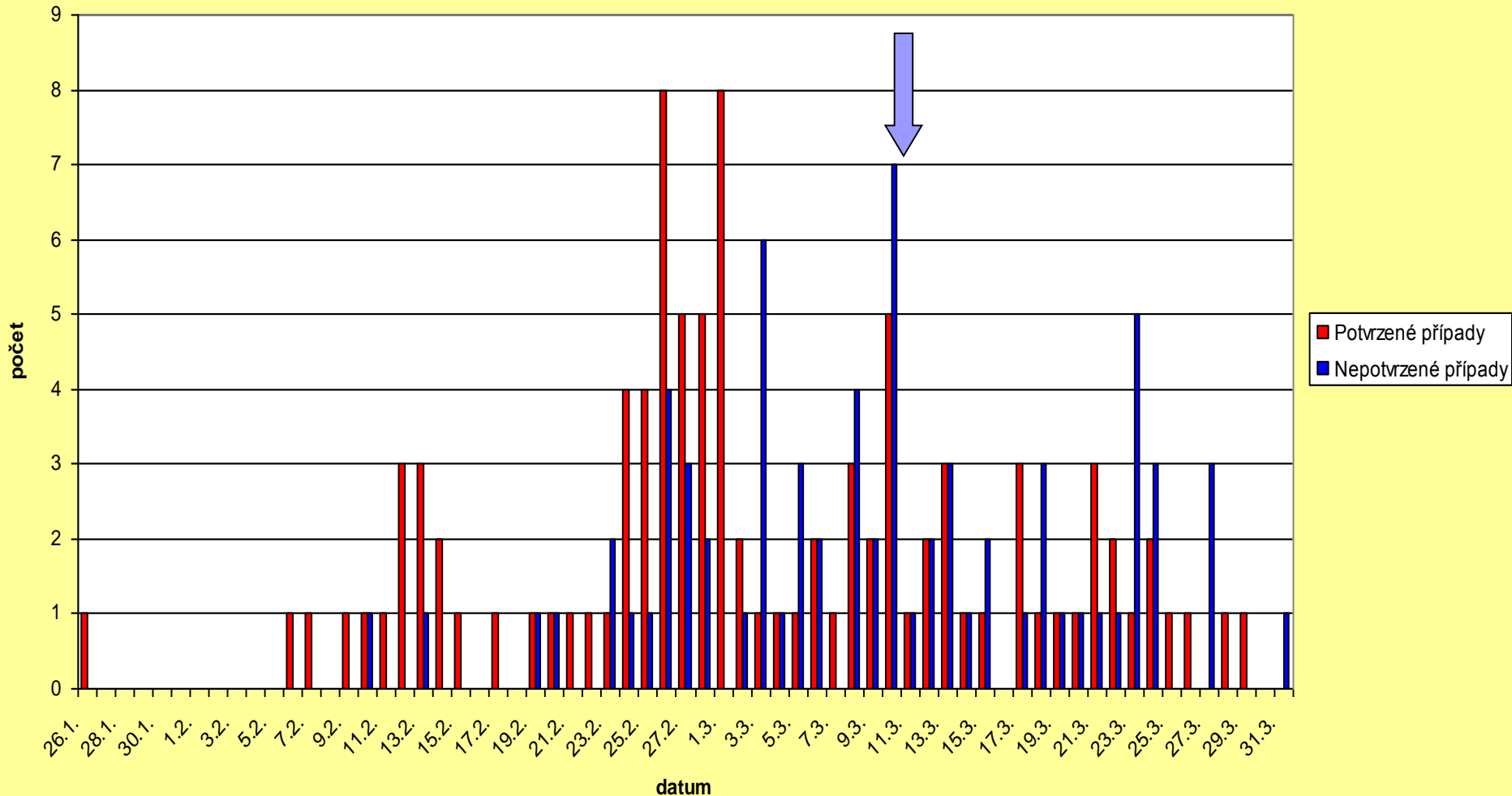
Počet onemocnění spalničkami po měsících roku 2014



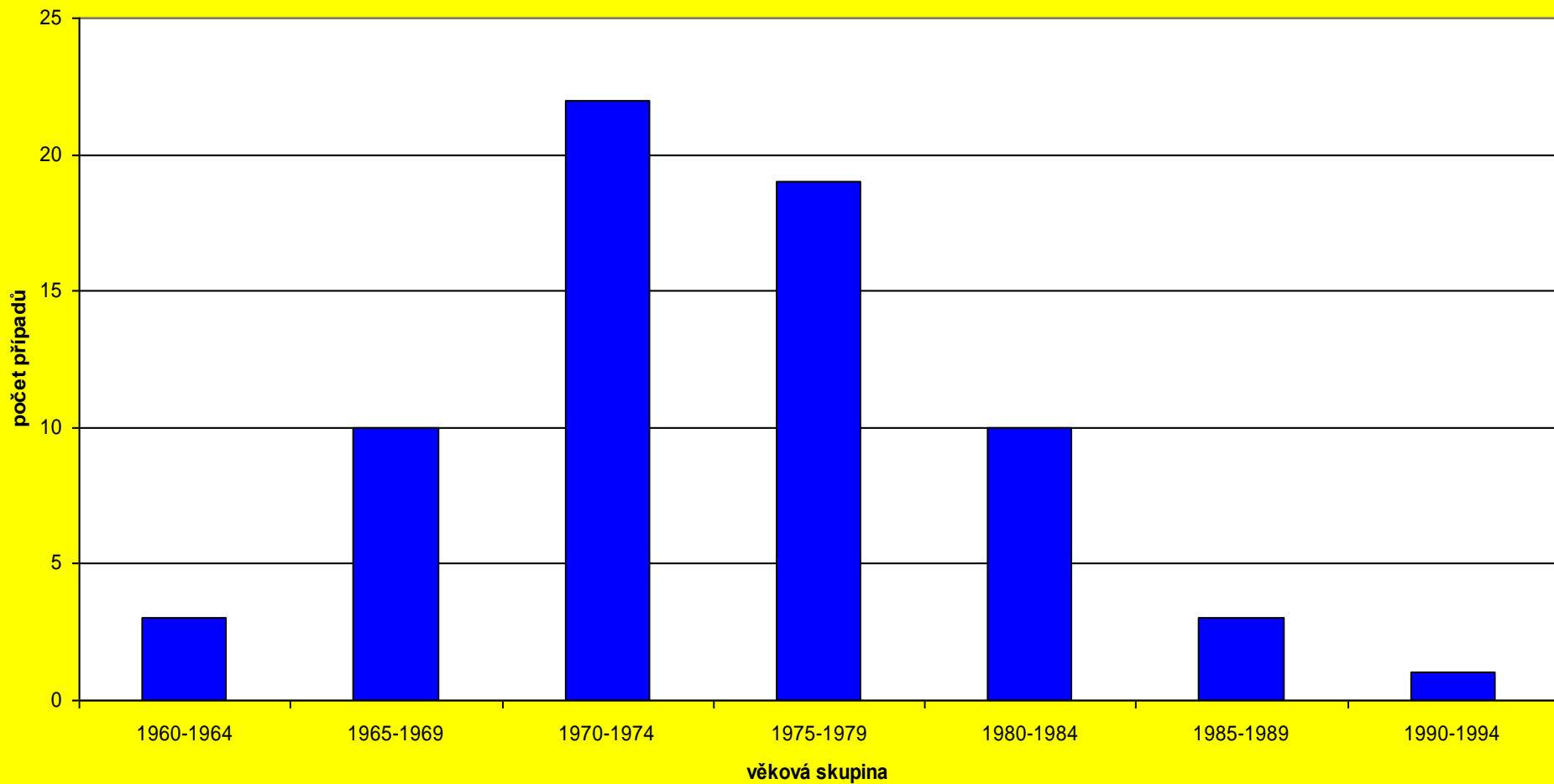
Epidemie spalniček v Ústeckém kraji

Profese	Počet
Lékaři	12
SZP	54
NZP	11
Ostatní personál	11
Celkem	88

Případy spalniček potvrzené a nepotvrzené laboratorně dle prvních příznaků, soubor do konce měsíce března 2014



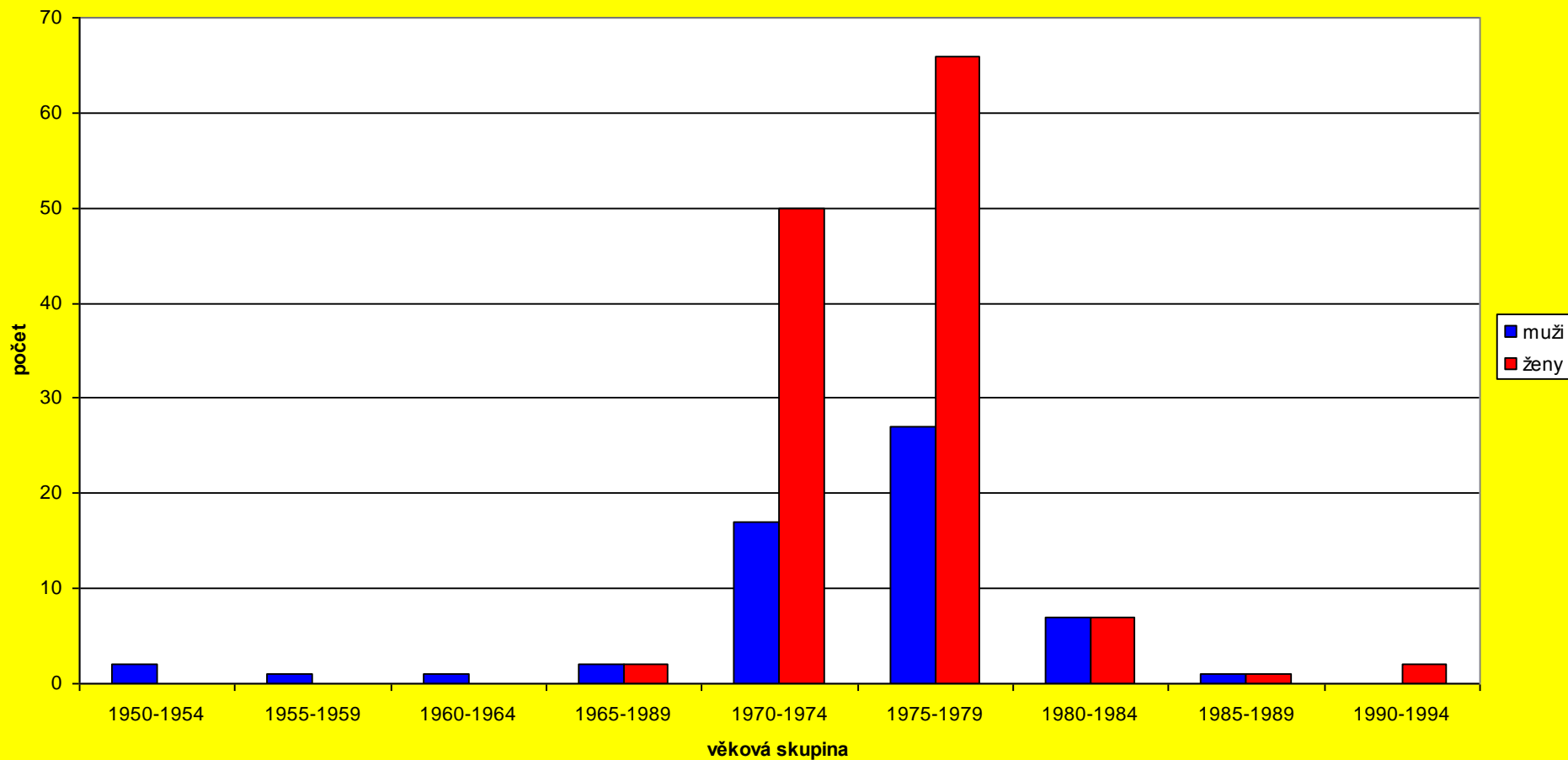
Onemocnění spalničkami u zdravotníků dle věkových skupin Ústí nad Labem 2014



Epidemie spalniček v Ústeckém kraji

- **Mimořádné očkování zdravotníků bylo zahájeno v 11.týdnu 2014.**
- **Celkem bylo očkováno 186 osob.**
- **Kritérium pro zahájení očkování: věk, žádné nebo nekompletní očkování proti spalničkám.**
- **Aplikace jedné dávky očkovací látky Priorix GSK.**
- **Od 14. týdne situace mezi zdravotníky MN klidná.**
- **Od 14. týdne ještě onemocněly 2 lékařky, 9 ZS, 2 NZP a 1 PZP- zdroje v rodině, jiná zdravotnická zařízení.**
- **Ze zdravotníků očkovaných v rámci mimořádného očkování neonemocněl.**

Soubor očkovaných zdravotníků proti spalničkám v Masarykově nemocnici 2014



Epidemie spalniček v Ústeckém kraji

Věk.skupina	Potvrzená onemocnění	Pravděpodobná onemocnění
2000-2004	1	2
2005-2009	4	3
2010-2014	30	2

Epidemie spalniček v Ústeckém kraji

- Odkládání očkování proti spalničkám u malých dětí, může vytvořit nebezpečnou situaci v dětských předškolních kolektivech s rizikem ohrožení i jejich rodičů.
- Ochrana nejmenších neočkovaných dětí mateřskými protilátkami nedokonalá.
- Neodůvodněné posuny aplikace MMR a odmítání očkování bylo pro masmedia nezajímavé, z relací vypuštěny apely na včasné zajištění očkování.
- Pozornost bude nutné zaměřit na migrující skupiny sociálně slabých skupin obyvatelstva z hlediska kompletního očkování proti spalničkám.

Epidemie spalniček v Ústeckém kraji

- Primární příčiny epidemie:
- Použitá vakcína (citlivá na tepelné vlivy, nesprávná manipulace s vakcínou).
- Očkovací schéma (zpočátku jedna dávka).
- Čas uplynulý od provedení očkování (vyvanutí imunity). Podpůrný faktor: eliminace cirkulace spalničkového viru v populaci.

Epidemie spalniček v Ústeckém kraji

- Nepochybně se uplatnilo několik zdrojů spalniček nejen importovaný případ.
- Možnost epidemií spalniček je v České republice stále aktuální a při příznivé souhře okolností k epidemii může dojít.
- Skupina dospělých osob narozených mezi rokem 1970 – 1980 je s největší pravděpodobností z větší části vnímavá ke spalničkám.
- Sérologické přehledy k dispozici koncem června 2014 s výsledkem dobré kolektivní imunity u nejvíce postižené věkové skupiny? (např. 40-44 let pouze 14% negativních).

Epidemie spalniček v Ústeckém kraji

- Další ohnisko spalniček zjištěno v ústavu sociální péče v okr. Teplice.
- Počet onemocnění: 38
- Z toho 8 osob personálu ústavu: 2 ZS, ergoterapeutka, kuchař a 4 ošetřovatelky.
AR: 8,9%. 2 x kompletní očkování.
- Postižení klienti: 30, AR: 35,3%. Jen 8x kompletní očkování – 9,4%.
- Stav očkování : 19 x nebylo očkování doloženo, 9 osob mělo 1 dávku a 10 osob 2 dávky.

Epidemie spalniček v Ústeckém kraji

- Doporučená legislativní úprava:
- Vyhláška č. 306/2012 Sb., o podmínkách předcházení vzniku a šíření infekčních onemocnění a o hygienických požadavcích na provoz zdravotnických zařízení a ústavů sociální péče – příloha 2 povinná izolace spalniček na lůžkových oddělení nemocnic a léčebných ústavů.
- Praktické doporučení: domácí izolace nemocných s nekomplikovaným onemocněním spalničkami.

Epidemie spalniček v Ústeckém kraji

- Spalničky, parotitida, pertuse – vracející se preventabilní nákazy, které je nutné prioritně řešit.
- Monitorování kolektivní imunity populace v pravidelných intervalech a reakce na výsledky.
- Zajistit dostupnost očkování zdravotníkům.
- Doporučit očkování proti spalničkám osobám cestujícím do zahraničí.
- Chybí strategické rozhodnutí, jak zajistit populaci mladších dospělých osob.



Epidemie spalniček v Ústeckém kraji

- Děkuji za pozornost